
业绩信息

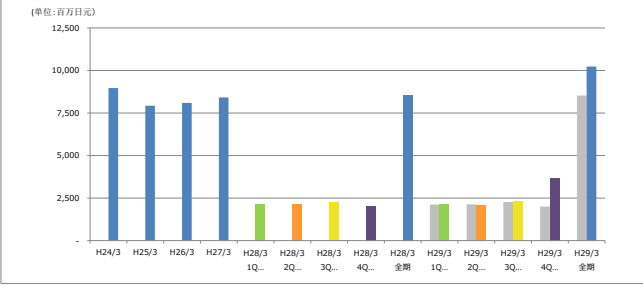
2017年3月期-第4季度-

昭和化工株式会社

业绩信息 (续)

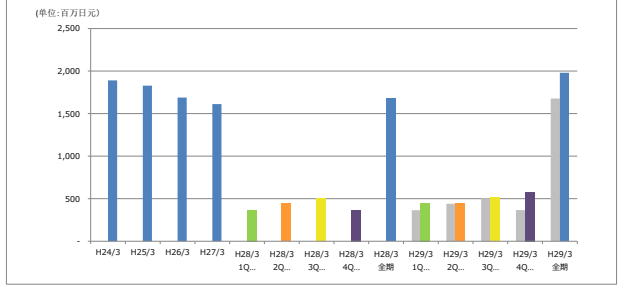
【当期实际或计划】 第1季度 第2季度 第3季度 第4季度
 前期实际或计划 全年

销售额



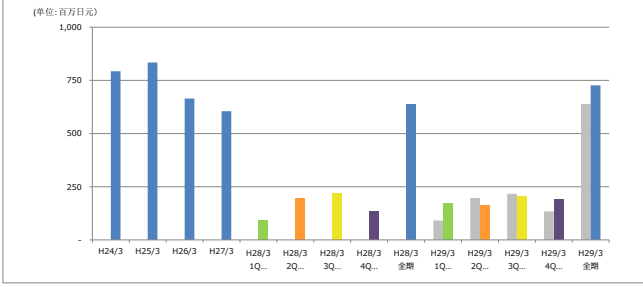
	H24/3	H25/3	H26/3	H27/3	H28/3 1Q	H28/3 2Q	H28/3 3Q	H28/3 4Q	H28/3 全年	H29/3 1Q	H29/3 2Q	H29/3 3Q	H29/3 4Q	H29/3 全年
销售额	8,965	7,927	8,094	8,411	2,123	2,134	2,269	2,000	8,527	2,158	2,114	2,297	3,661	10,231
									计划数值	2,175	2,180	2,292	2,260	8,906
									实际对前期计划的进展率	24.2%	48.0%	73.8%	114.9%	-
									前期实际数值	2,123	2,134	2,269	2,000	8,527
									前期对比增减率	101.6%	99.1%	101.3%	183.0%	120.0%

销售毛利额



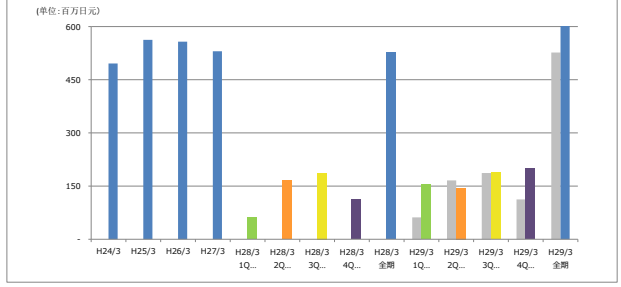
	H24/3	H25/3	H26/3	H27/3	H28/3 1Q	H28/3 2Q	H28/3 3Q	H28/3 4Q	H28/3 全年	H29/3 1Q	H29/3 2Q	H29/3 3Q	H29/3 4Q	H29/3 全年
销售毛利额	1,891	1,828	1,689	1,612	365	441	505	366	1,677	449	443	512	576	1,980
									计划数值	424	426	438	384	1,672
									实际对前期计划的进展率	26.8%	53.4%	84.0%	118.5%	-
									前期实际数值	365	441	505	366	1,677
									前期对比增减率	122.8%	100.5%	101.4%	157.5%	118.0%

营业利润



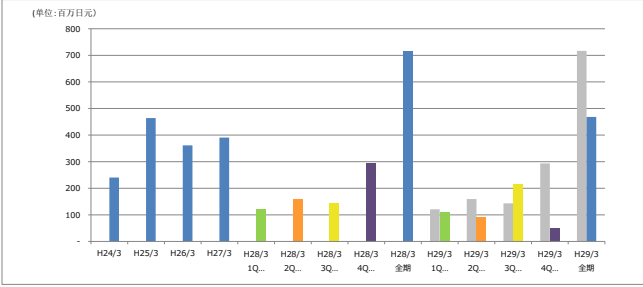
	H24/3	H25/3	H26/3	H27/3	H28/3 1Q	H28/3 2Q	H28/3 3Q	H28/3 4Q	H28/3 全年	H29/3 1Q	H29/3 2Q	H29/3 3Q	H29/3 4Q	H29/3 全年
营业利润	793	834	665	605	91	107	217	134	639	121	161	206	189	727
									计划数值	136	121	158	93	508
									实际对前期计划的进展率	33.6%	65.3%	105.8%	143.1%	-
									前期实际数值	91	197	217	134	639
									前期对比增减率	188.4%	81.7%	94.9%	141.1%	113.8%

经常利润



	H24/3	H25/3	H26/3	H27/3	H28/3 1Q	H28/3 2Q	H28/3 3Q	H28/3 4Q	H28/3 全年	H29/3 1Q	H29/3 2Q	H29/3 3Q	H29/3 4Q	H29/3 全年
经常利润	496	562	557	530	62	166	187	112	527	154	144	189	200	687
									计划数值	117	102	139	80	439
									实际对前期计划的进展率	35.1%	68.0%	111.0%	156.5%	-
									前期实际数值	62	166	187	112	527
									前期对比增减率	1249.5%	86.9%	101.2%	178.2%	130.5%

税前本期纯利润

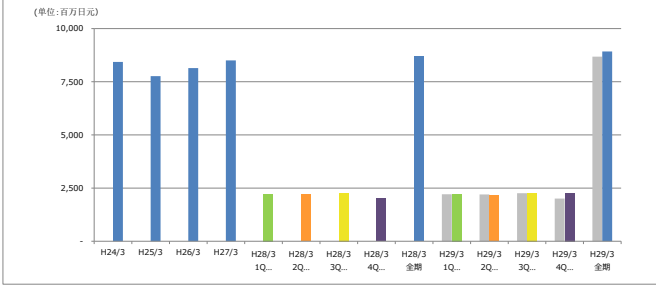


	H24/3	H25/3	H26/3	H27/3	H28/3 1Q	H28/3 2Q	H28/3 3Q	H28/3 4Q	H28/3 全年	H29/3 1Q	H29/3 2Q	H29/3 3Q	H29/3 4Q	H29/3 全年
税前本期纯利润	241	464	361	390	121	159	143	294	717	109	90	217	51	468
									计划数值	85	88	130	57	361
									实际对前期计划的进展率	30.3%	55.3%	115.6%	120.7%	-
									前期实际数值	121	159	143	294	717
									前期对比增减率	90.5%	56.7%	151.9%	17.4%	65.3%

* 非株式会社森田和控股、昭和化工、九州化工、SATSUMA(工)以及SHOWA KAKO INDIA Pvt.Ltd.、SHOWA KAKO BRASIL Ltda.(外称)等6家公司。

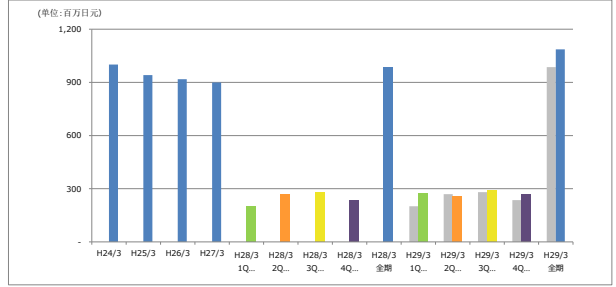
業績ハイライト (単体)

銷售額



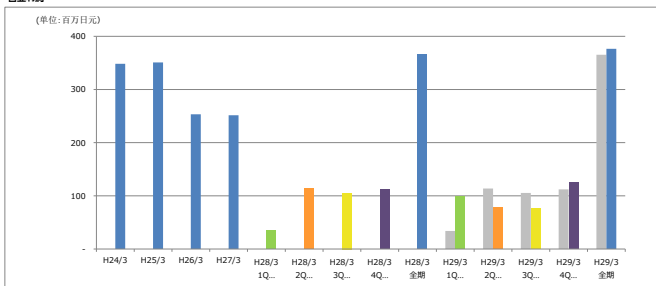
	H24/3	H25/3	H26/3	H27/3	H28/3 1Q	H28/3 2Q	H28/3 3Q	H28/3 4Q	H28/3 全期	H29/3 1Q	H29/3 2Q	H29/3 3Q	H29/3 4Q	H29/3 全期
銷售額	8,429	7,765	8,144	8,503	2,211	2,203	2,260	2,006	8,679	2,220	2,163	2,276	2,264	8,922
計划数値										2,247	2,224	2,305	2,322	9,099
实际对全期计划的进捗率										24.4%	48.2%	73.2%	98.1%	-
前期实际数値					2,211	2,203	2,260	2,006	8,679					
前期対比増減率					100.4%	98.2%	100.7%	112.9%	102.8%					

銷售毛利益



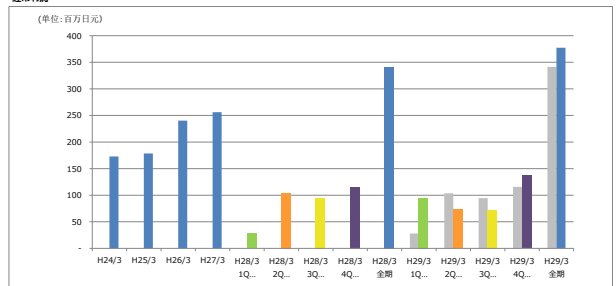
	H24/3	H25/3	H26/3	H27/3	H28/3 1Q	H28/3 2Q	H28/3 3Q	H28/3 4Q	H28/3 全期	H29/3 1Q	H29/3 2Q	H29/3 3Q	H29/3 4Q	H29/3 全期
銷售毛利益	1,001	941	918	900	201	269	281	235	986	272	257	291	266	1,086
計划数値										284	254	244	239	1,021
实际对全期计划的进捗率										26.7%	51.8%	80.3%	106.4%	-
前期实际数値					201	269	281	235	986					
前期対比増減率					135.5%	95.4%	103.7%	113.2%	110.2%					

営業利益



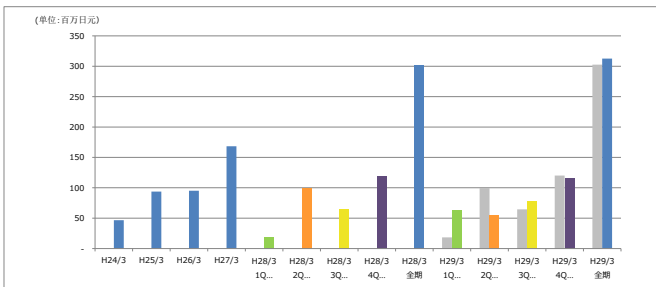
	H24/3	H25/3	H26/3	H27/3	H28/3 1Q	H28/3 2Q	H28/3 3Q	H28/3 4Q	H28/3 全期	H29/3 1Q	H29/3 2Q	H29/3 3Q	H29/3 4Q	H29/3 全期
営業利益	348	351	253	251	34	114	105	112	365	98	77	77	124	377
計划数値										100	57	69	52	278
实际对全期计划的进捗率										35.3%	63.1%	90.7%	135.4%	-
前期实际数値					34	114	105	112	365					
前期対比増減率					289.3%	67.9%	72.8%	110.9%	103.1%					

経常利益



	H24/3	H25/3	H26/3	H27/3	H28/3 1Q	H28/3 2Q	H28/3 3Q	H28/3 4Q	H28/3 全期	H29/3 1Q	H29/3 2Q	H29/3 3Q	H29/3 4Q	H29/3 全期
経常利益	173	179	240	256	28	103	94	116	341	95	73	72	137	377
計划数値										94	51	63	49	256
实际对全期计划的进捗率										36.9%	65.4%	93.7%	147.2%	-
前期实际数値					28	103	94	116	341					
前期対比増減率					340.4%	70.5%	76.8%	118.5%	110.5%					

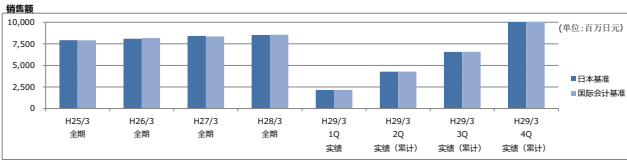
税引前当期純利益



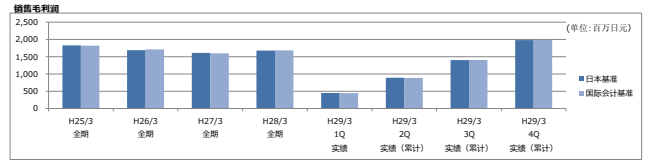
	H24/3	H25/3	H26/3	H27/3	H28/3 1Q	H28/3 2Q	H28/3 3Q	H28/3 4Q	H28/3 全期	H29/3 1Q	H29/3 2Q	H29/3 3Q	H29/3 4Q	H29/3 全期
税引前当期純利益	47	94	95	168	18	100	65	120	303	64	55	79	115	313
計划数値										73	49	62	27	210
实际对全期计划的进捗率										30.3%	56.5%	94.0%	148.9%	-
前期实际数値					18	100	65	120	303					
前期対比増減率					346.6%	55.1%	122.0%	96.0%	103.3%					

业绩信息 (国际会计准则)

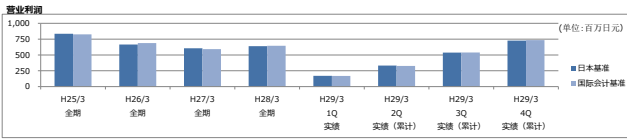
连接



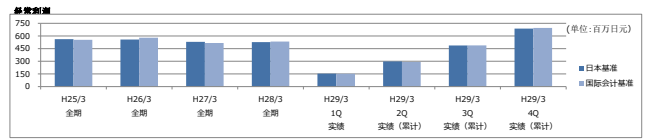
	H25/3 全期	H26/3 全期	H27/3 全期	H28/3 全期	H29/3 1Q 実績	H29/3 2Q 実績 (累計)	H29/3 3Q 実績 (累計)	H29/3 4Q 実績 (累計)
日本基準	7,927	8,094	8,411	8,527	2,158	4,272	6,570	10,231
国際会計基準	7,910	8,166	8,363	8,561	2,158	4,286	6,576	10,284



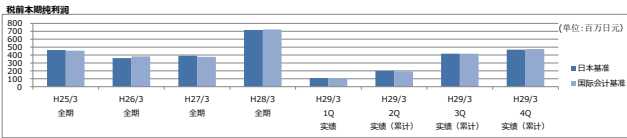
	H25/3 全期	H26/3 全期	H27/3 全期	H28/3 全期	H29/3 1Q 実績	H29/3 2Q 実績 (累計)	H29/3 3Q 実績 (累計)	H29/3 4Q 実績 (累計)
日本基準	1,828	1,689	1,612	1,677	449	892	1,404	1,980
国際会計基準	1,820	1,710	1,598	1,684	447	886	1,404	1,987



	H25/3 全期	H26/3 全期	H27/3 全期	H28/3 全期	H29/3 1Q 実績	H29/3 2Q 実績 (累計)	H29/3 3Q 実績 (累計)	H29/3 4Q 実績 (累計)
日本基準	834	665	605	639	171	332	538	727
国際会計基準	826	687	592	645	169	326	538	734

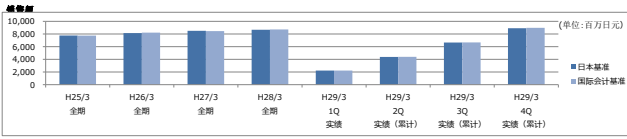


	H25/3 全期	H26/3 全期	H27/3 全期	H28/3 全期	H29/3 1Q 実績	H29/3 2Q 実績 (累計)	H29/3 3Q 実績 (累計)	H29/3 4Q 実績 (累計)
日本基準	562	557	530	527	154	298	487	687
国際会計基準	554	579	517	533	152	292	488	695

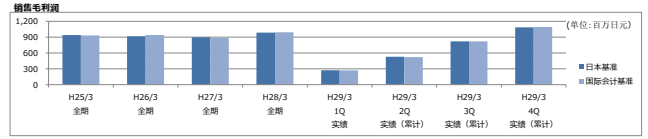


	H25/3 全期	H26/3 全期	H27/3 全期	H28/3 全期	H29/3 1Q 実績	H29/3 2Q 実績 (累計)	H29/3 3Q 実績 (累計)	H29/3 4Q 実績 (累計)
日本基準	464	361	390	717	109	200	417	468
国際会計基準	455	383	377	723	107	193	418	476

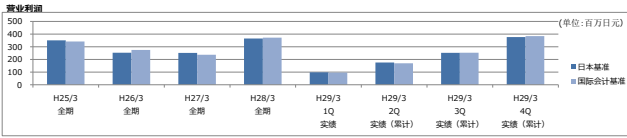
単体



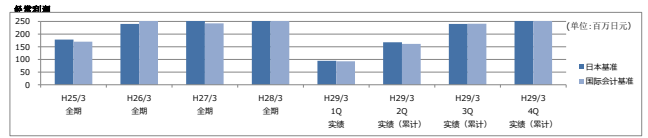
	H25/3 全期	H26/3 全期	H27/3 全期	H28/3 全期	H29/3 1Q 実績	H29/3 2Q 実績 (累計)	H29/3 3Q 実績 (累計)	H29/3 4Q 実績 (累計)
日本基準	7,765	8,144	8,503	8,679	2,220	4,383	6,659	8,922
国際会計基準	7,749	8,215	8,457	8,714	2,220	4,397	6,666	8,976



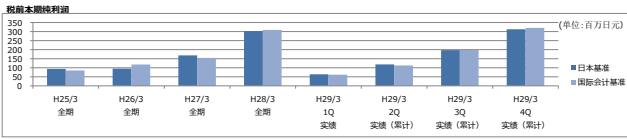
	H25/3 全期	H26/3 全期	H27/3 全期	H28/3 全期	H29/3 1Q 実績	H29/3 2Q 実績 (累計)	H29/3 3Q 実績 (累計)	H29/3 4Q 実績 (累計)
日本基準	941	918	900	986	272	529	820	1,086
国際会計基準	933	940	886	993	270	523	821	1,094



	H25/3 全期	H26/3 全期	H27/3 全期	H28/3 全期	H29/3 1Q 実績	H29/3 2Q 実績 (累計)	H29/3 3Q 実績 (累計)	H29/3 4Q 実績 (累計)
日本基準	351	253	251	365	98	175	252	277
国際会計基準	342	275	237	372	96	169	253	384



	H25/3 全期	H26/3 全期	H27/3 全期	H28/3 全期	H29/3 1Q 実績	H29/3 2Q 実績 (累計)	H29/3 3Q 実績 (累計)	H29/3 4Q 実績 (累計)
日本基準	179	240	256	341	95	168	240	377
国際会計基準	170	262	242	348	93	161	241	385



	H25/3 全期	H26/3 全期	H27/3 全期	H28/3 全期	H29/3 1Q 実績	H29/3 2Q 実績 (累計)	H29/3 3Q 実績 (累計)	H29/3 4Q 実績 (累計)
日本基準	94	95	168	303	64	119	197	313
国際会計基準	85	118	155	309	62	112	198	320

* 上述「国際会計基準」の数値は商品売上収益等の計算按照国際会計基準を記載する。