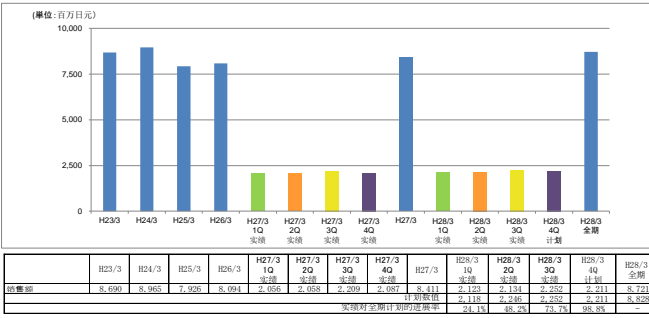

业绩信息

2016年3月期-第3季度

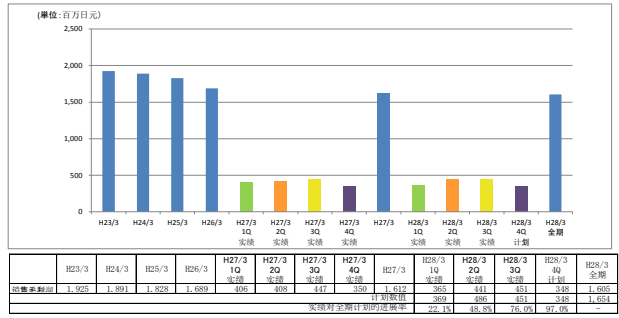
昭和化工株式会社

业绩信息 (续)

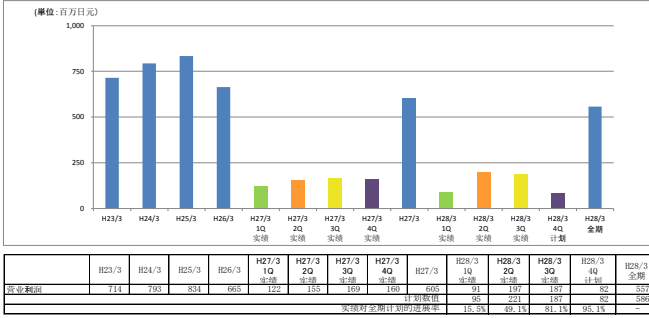
销售



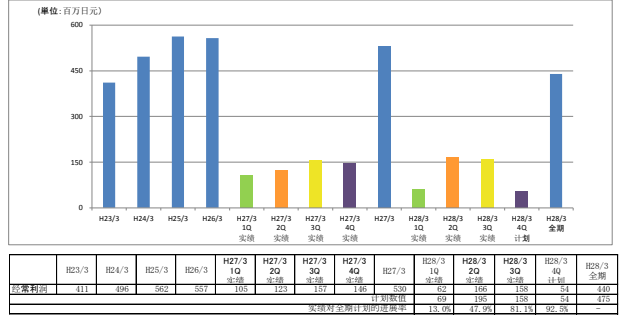
销售毛利



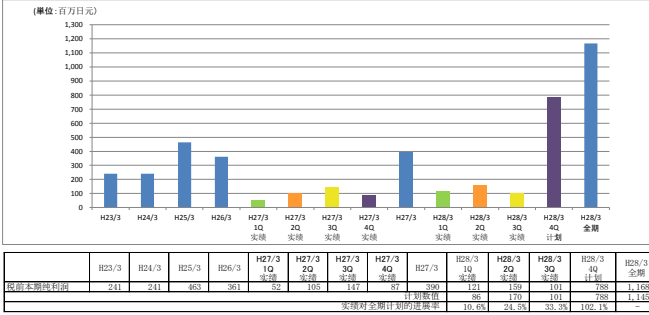
营业利润



经常利润



税前本期净利润

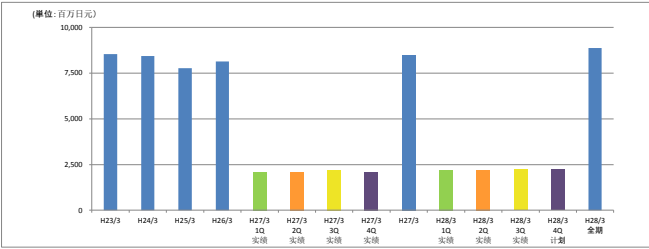


* 注: 注排对象公司是指昭和药、昭和化工、九州化工、SATSUMA化工以及SHOWA KAKO INDIA Pvt.Ltd等5家公司。

SHOWA KAKO CORPORATION

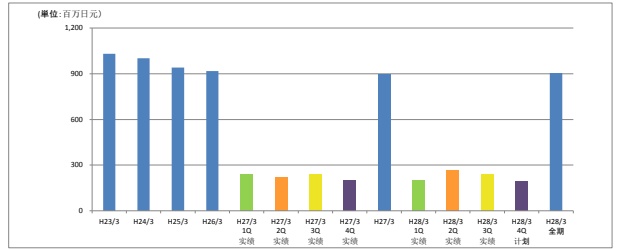
业绩概況(集团)

销售额



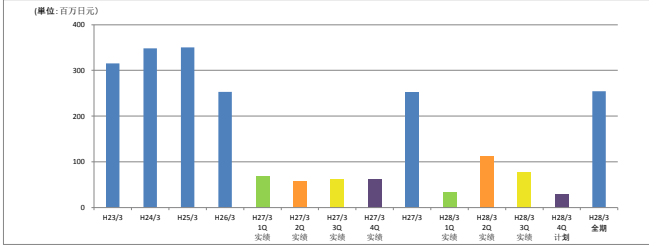
期	H23/3	H24/3	H25/3	H26/3	H27/3 1Q	H27/3 2Q	H27/3 3Q	H27/3 4Q	H27/3 計	H28/3 1Q	H28/3 2Q	H28/3 3Q	H28/3 4Q	H28/3 計
实绩对前期计划的进捗率	-	-	-	-	24.6%	49.1%	73.9%	96.7%	-	-	-	-	-	-

销售毛利率



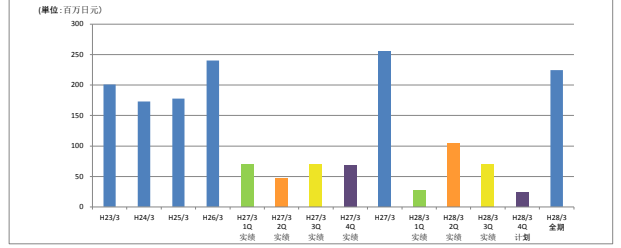
期	H23/3	H24/3	H25/3	H26/3	H27/3 1Q	H27/3 2Q	H27/3 3Q	H27/3 4Q	H27/3 計	H28/3 1Q	H28/3 2Q	H28/3 3Q	H28/3 4Q	H28/3 計
实绩对前期计划的进捗率	-	-	-	-	20.9%	48.8%	73.8%	94.0%	-	-	-	-	-	-

营业利润



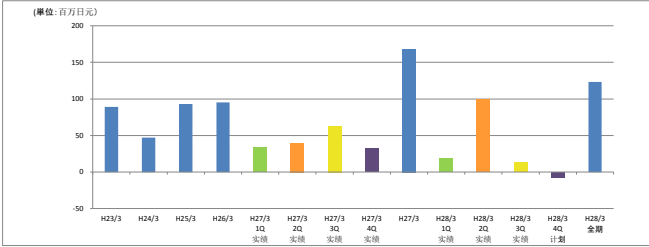
期	H23/3	H24/3	H25/3	H26/3	H27/3 1Q	H27/3 2Q	H27/3 3Q	H27/3 4Q	H27/3 計	H28/3 1Q	H28/3 2Q	H28/3 3Q	H28/3 4Q	H28/3 計
实绩对前期计划的进捗率	-	-	-	-	11.3%	89.3%	75.3%	85.0%	-	-	-	-	-	-

经常利润



期	H23/3	H24/3	H25/3	H26/3	H27/3 1Q	H27/3 2Q	H27/3 3Q	H27/3 4Q	H27/3 計	H28/3 1Q	H28/3 2Q	H28/3 3Q	H28/3 4Q	H28/3 計
实绩对前期计划的进捗率	-	-	-	-	10.1%	47.4%	72.8%	81.2%	-	-	-	-	-	-

税前本期纯利润

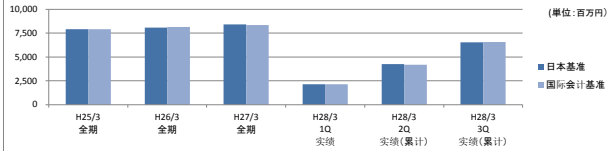


期	H23/3	H24/3	H25/3	H26/3	H27/3 1Q	H27/3 2Q	H27/3 3Q	H27/3 4Q	H27/3 計	H28/3 1Q	H28/3 2Q	H28/3 3Q	H28/3 4Q	H28/3 計
实绩对前期计划的进捗率	-	-	-	-	15.1%	97.0%	107.6%	101.1%	-	-	-	-	-	-

业绩信息 (国际会计基准)

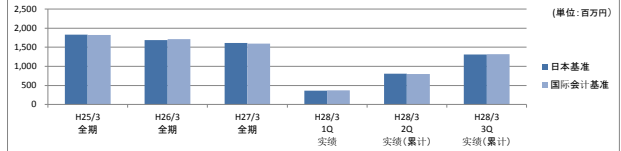
连接

销售额



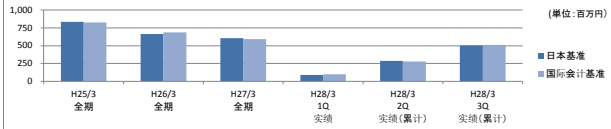
	H25/3 全期	H26/3 全期	H27/3 全期	H28/3 1Q 实绩	H28/3 2Q 实绩(累计)	H28/3 3Q 实绩(累计)
日本基准	7,926	8,095	8,411	2,123	4,237	6,326
国际会计基准	7,910	8,166	8,363	2,139	4,186	6,569

销售毛利



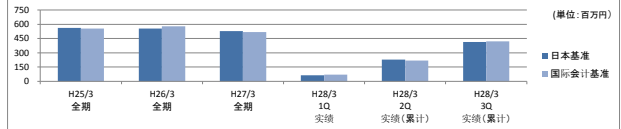
	H25/3 全期	H26/3 全期	H27/3 全期	H28/3 1Q 实绩	H28/3 2Q 实绩(累计)	H28/3 3Q 实绩(累计)
日本基准	1,828	1,688	1,612	365	806	1,311
国际会计基准	1,820	1,710	1,598	373	797	1,318

营业利润



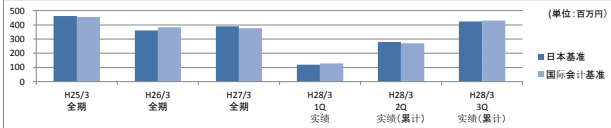
	H25/3 全期	H26/3 全期	H27/3 全期	H28/3 1Q 实绩	H28/3 2Q 实绩(累计)	H28/3 3Q 实绩(累计)
日本基准	834	665	605	91	288	505
国际会计基准	826	687	592	98	278	512

经营利润



	H25/3 全期	H26/3 全期	H27/3 全期	H28/3 1Q 实绩	H28/3 2Q 实绩(累计)	H28/3 3Q 实绩(累计)
日本基准	562	557	530	62	228	414
国际会计基准	554	579	517	69	218	422

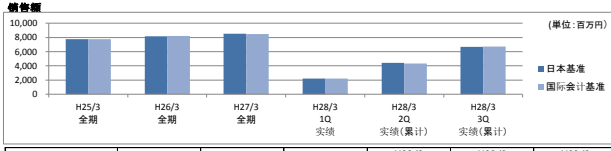
税前本期净利润



	H25/3 全期	H26/3 全期	H27/3 全期	H28/3 1Q 实绩	H28/3 2Q 实绩(累计)	H28/3 3Q 实绩(累计)
日本基准	463	361	390	121	280	423
国际会计基准	455	383	377	128	271	430

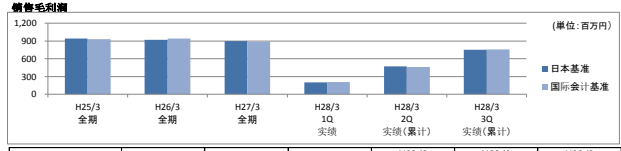
单体

销售额



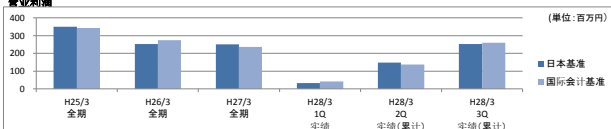
	H25/3 全期	H26/3 全期	H27/3 全期	H28/3 1Q 实绩	H28/3 2Q 实绩(累计)	H28/3 3Q 实绩(累计)
日本基准	7,765	8,144	8,503	2,211	4,414	6,673
国际会计基准	7,749	8,215	8,457	2,227	4,343	6,716

销售毛利



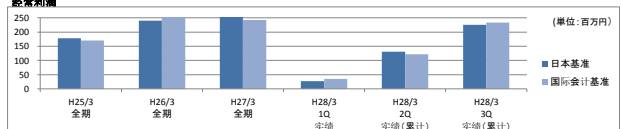
	H25/3 全期	H26/3 全期	H27/3 全期	H28/3 1Q 实绩	H28/3 2Q 实绩(累计)	H28/3 3Q 实绩(累计)
日本基准	941	918	900	201	470	751
国际会计基准	933	940	886	208	461	758

营业利润



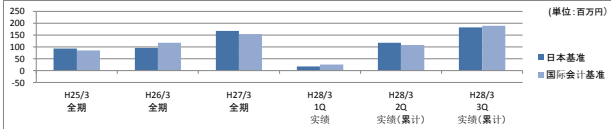
	H25/3 全期	H26/3 全期	H27/3 全期	H28/3 1Q 实绩	H28/3 2Q 实绩(累计)	H28/3 3Q 实绩(累计)
日本基准	350	283	251	34	148	253
国际会计基准	342	275	237	41	138	260

经营利润



	H25/3 全期	H26/3 全期	H27/3 全期	H28/3 1Q 实绩	H28/3 2Q 实绩(累计)	H28/3 3Q 实绩(累计)
日本基准	178	240	256	28	131	226
国际会计基准	170	262	242	35	122	233

税前本期净利润



	H25/3 全期	H26/3 全期	H27/3 全期	H28/3 1Q 实绩	H28/3 2Q 实绩(累计)	H28/3 3Q 实绩(累计)
日本基准	93	96	168	18	118	183
国际会计基准	85	118	155	26	109	190

* 上述「国际会计基准」の数値是指商品销售收益等的计算按照国际会计标准为准记录。