

---

---

业绩信息

---

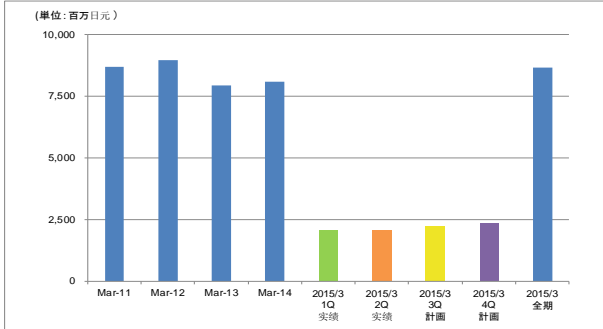
---

2015年3月期-第2季度

昭和化工株式会社

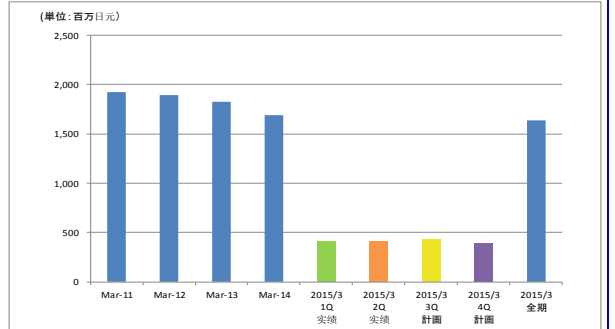
业绩信息 (连接)

销售额



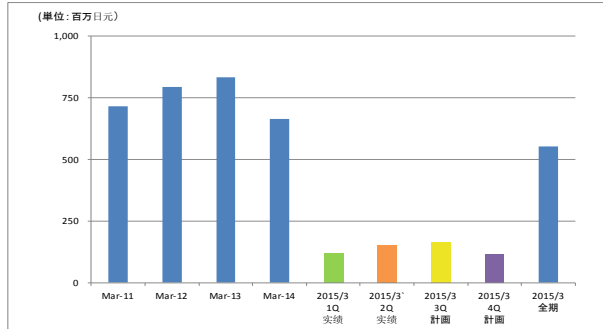
	Mar-11	Mar-12	Mar-13	Mar-14	2015/3 1Q	2015/3 2Q	2015/3 3Q	2015/3 4Q	2015/3 全期
销售	8,690	8,965	7,926	8,094	2,056	2,058	2,200	2,347	8,662
计划数值	-	-	-	-	2,056	2,265	2,200	2,347	8,868
对全期计划的实际进展率	-	-	-	-	23.2%	46.4%	71.3%	97.7%	-

销售毛利润



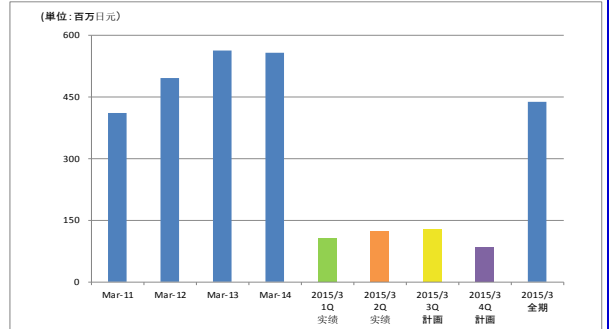
	Mar-11	Mar-12	Mar-13	Mar-14	2015/3 1Q	2015/3 2Q	2015/3 3Q	2015/3 4Q	2015/3 全期
销售毛利润	1,925	1,891	1,828	1,689	406	408	431	390	1,636
计划数值	-	-	-	-	411	455	431	390	1,688
对全期计划的实际进展率	-	-	-	-	24.1%	48.2%	73.8%	96.9%	-

营业利润



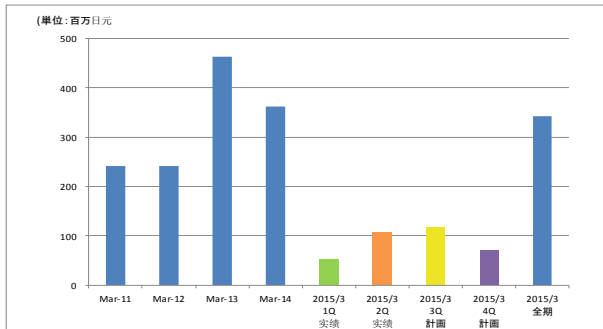
	Mar-11	Mar-12	Mar-13	Mar-14	2015/3 1Q	2015/3 2Q	2015/3 3Q	2015/3 4Q	2015/3 全期
营业利润	714	793	834	665	122	155	162	115	553
计划数值	-	-	-	-	133	173	162	115	583
对全期计划的实际进展率	-	-	-	-	20.9%	47.4%	75.3%	95.0%	-

经常利润



	Mar-11	Mar-12	Mar-13	Mar-14	2015/3 1Q	2015/3 2Q	2015/3 3Q	2015/3 4Q	2015/3 全期
经常利润	411	496	562	557	105	123	127	83	439
计划数值	-	-	-	-	110	136	127	83	456
对全期计划的实际进展率	-	-	-	-	23.0%	49.9%	77.8%	96.1%	-

税前纯利润

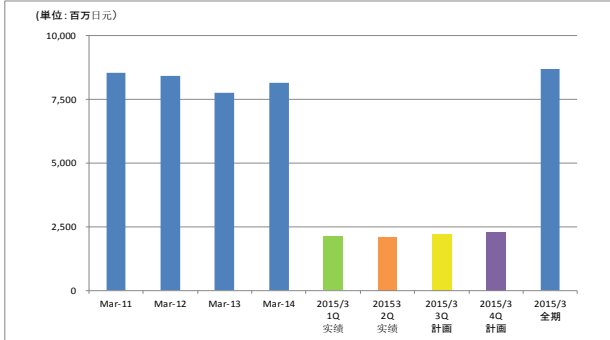


	Mar-11	Mar-12	Mar-13	Mar-14	2015/3 1Q	2015/3 2Q	2015/3 3Q	2015/3 4Q	2015/3 全期
税前纯利润	241	241	463	361	52	105	116	71	343
计划数值	-	-	-	-	65	117	116	71	368
对全期计划的实际进展率	-	-	-	-	14.0%	42.6%	74.0%	93.2%	-

\*连接公司对象是, 昭和控股, 昭和化工, 九州化工, SATSUMA化工等4家公司。

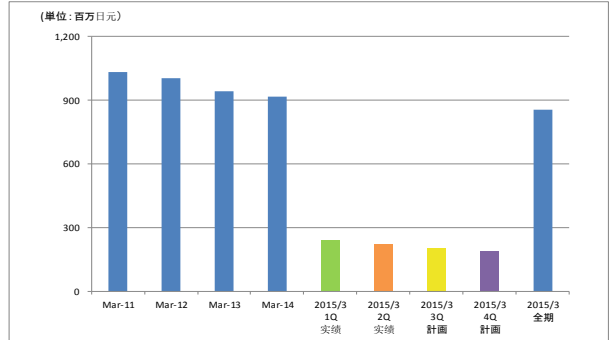
业绩信息 (单体)

销售额



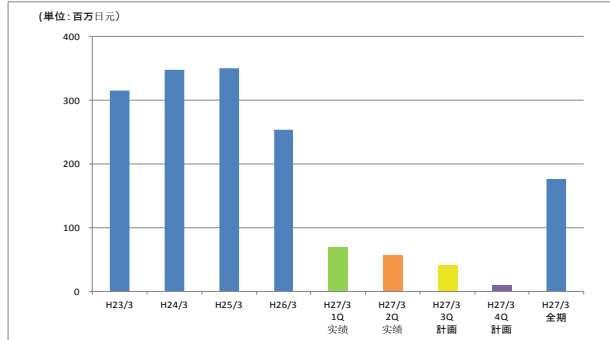
	Mar-11	Mar-12	Mar-13	Mar-14	2015/3 1Q 实绩	2015/3 2Q 实绩	2015/3 3Q 计划	2015/3 4Q 计划	2015/3 全期	
销售	8,545	8,429	7,765	8,144	2,100	2,098	2,198	2,298	8,693	
					计划数値	2,092	2,298	2,198	2,298	8,886
					对全期计划的实际进展率	23.6%	47.2%	72.0%	97.8%	-

销售毛利润



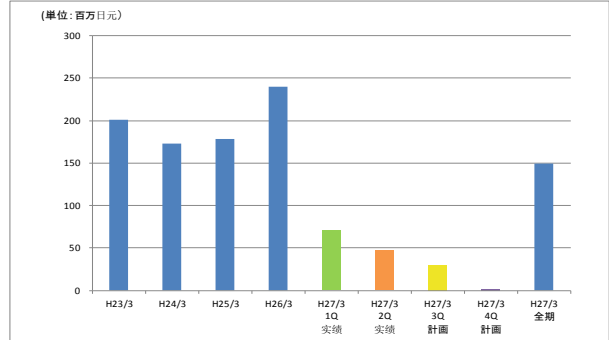
	Mar-11	Mar-12	Mar-13	Mar-14	2015/3 1Q 实绩	2015/3 2Q 实绩	2015/3 3Q 计划	2015/3 4Q 计划	2015/3 全期	
销售毛利润	1,031	1,001	941	918	240	222	204	189	854	
					计划数値	238	262	204	189	892
					对全期计划的实际进展率	26.9%	51.7%	74.6%	95.8%	-

营业利润



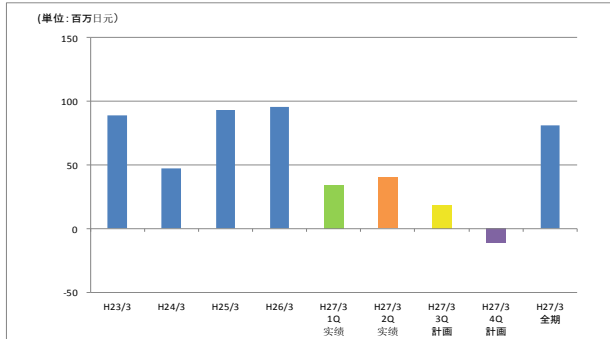
	H23/3	H24/3	H25/3	H26/3	H27/3 1Q 实绩	H27/3 2Q 实绩	H27/3 3Q 计划	H27/3 4Q 计划	H27/3 全期	
营业利润	315	348	350	253	68	57	42	9	176	
					计划数値	70	98	42	9	219
					对全期计划的实际进展率	31.1%	57.2%	76.1%	80.3%	-

经常利润



	H23/3	H24/3	H25/3	H26/3	H27/3 1Q 实绩	H27/3 2Q 实绩	H27/3 3Q 计划	H27/3 4Q 计划	H27/3 全期	
经常利润	201	173	178	240	71	47	30	1	150	
					计划数値	69	85	30	1	185
					对全期计划的实际进展率	38.2%	63.6%	80.0%	80.8%	-

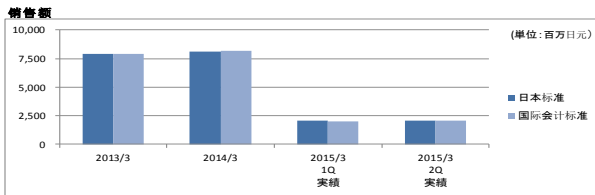
税前纯利润



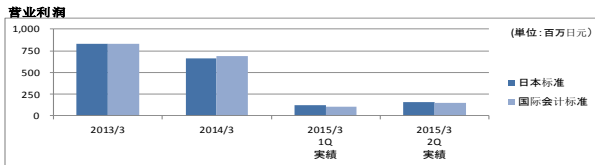
	H23/3	H24/3	H25/3	H26/3	H27/3 1Q 实绩	H27/3 2Q 实绩	H27/3 3Q 计划	H27/3 4Q 计划	H27/3 全期	
税前纯利润	89	47	93	95	34	40	18	11	108	
					计划数値	29	72	18	11	108
					对全期计划的实际进展率	31.5%	68.1%	85.2%	74.9%	-

业绩信息 (国际会计标准)

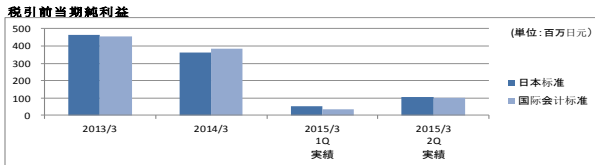
连接



	2013/3	2014/3	2015/3 1Q 实绩	2015/3 2Q 实绩
日本标准	7,926	8,095	2,056	2,058
国际会计标准	7,910	8,166	1,973	2,080

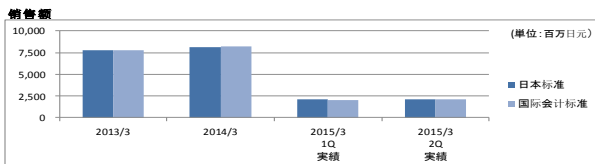


	2013/3	2014/3	2015/3 1Q 实绩	2015/3 2Q 实绩
日本标准	834	665	122	155
国际会计标准	826	687	107	151

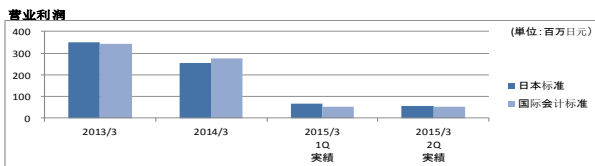


	2013/3	2014/3	2015/3 1Q 实绩	2015/3 2Q 实绩
日本标准	463	361	52	105
国际会计标准	455	383	37	101

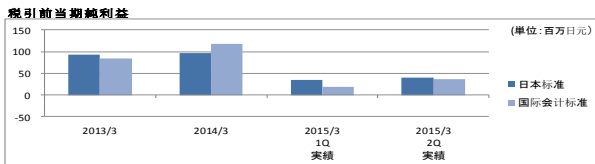
单体



	2013/3	2014/3	2015/3 1Q 实绩	2015/3 2Q 实绩
日本标准	7,765	8,144	2,100	2,098
国际会计标准	7,749	8,215	2,017	2,120

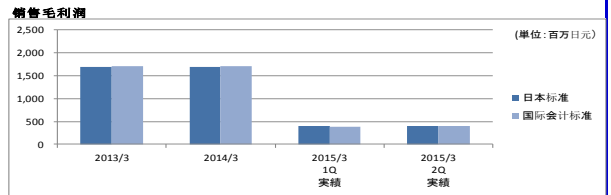


	2013/3	2014/3	2015/3 1Q 实绩	2015/3 2Q 实绩
日本标准	350	253	68	57
国际会计标准	342	275	53	53

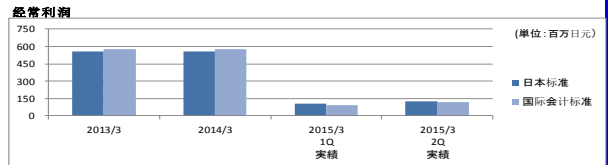


	2013/3	2014/3	2015/3 1Q 实绩	2015/3 2Q 实绩
日本标准	93	96	34	40
国际会计标准	85	118	19	36

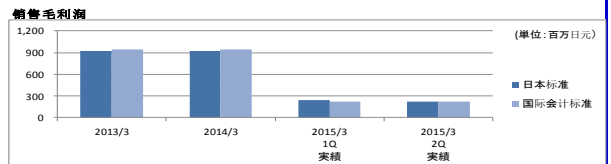
\* 上述「国际会计标准」的数值是指商品销售收益等的计算按照国际会计标准为准记录。



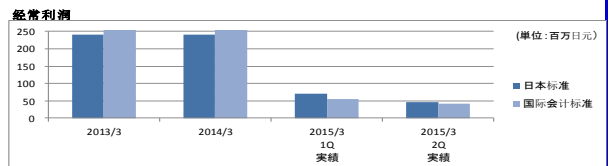
	2013/3	2014/3	2015/3 1Q 实绩	2015/3 2Q 实绩
日本标准	1,688	1,688	406	408
国际会计标准	1,710	1,710	391	404



	2013/3	2014/3	2015/3 1Q 实绩	2015/3 2Q 实绩
日本标准	557	557	105	123
国际会计标准	579	579	90	119



	2013/3	2014/3	2015/3 1Q 实绩	2015/3 2Q 实绩
日本标准	918	918	240	222
国际会计标准	940	940	225	218



	2013/3	2014/3	2015/3 1Q 实绩	2015/3 2Q 实绩
日本标准	240	240	71	47
国际会计标准	262	262	56	43