

---

---

业绩信息

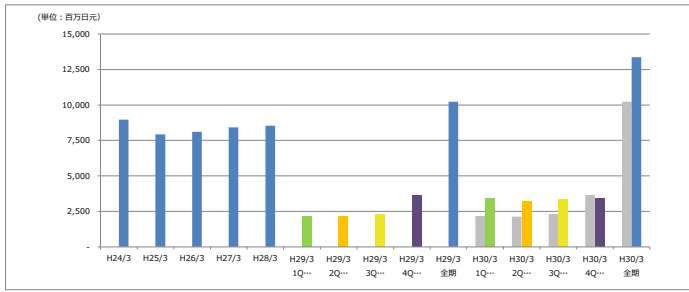
---

---

2018年3月期-第3季度-

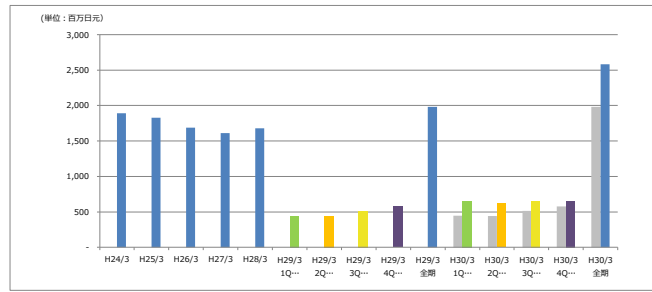
昭和化工株式会社

销售收入



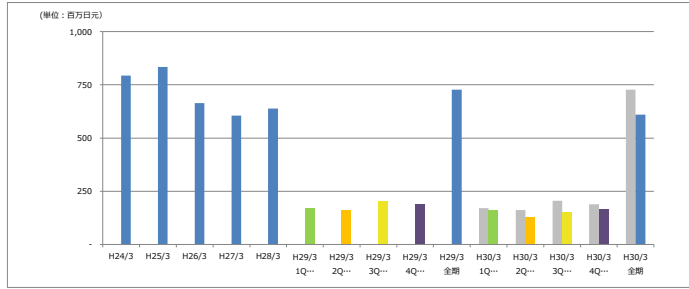
	H24/3	H25/3	H26/3	H27/3	H28/3	H29/3 1Q	H29/3 2Q	H29/3 3Q	H29/3 4Q	H29/3 全期	H30/3 1Q	H30/3 2Q	H30/3 3Q	H30/3 4Q	H30/3 全期
销售收入	8,965	7,927	8,094	8,411	8,527	2,158	2,114	2,297	3,661	10,231	3,270	3,065	3,477	3,465	13,276
										计划数値	3,270	3,065	3,477	3,465	13,276
										实际对全期计划的进展率	25.5%	49.6%	74.6%	100.7%	-
										前期实际数値	2,158	2,114	2,297	3,661	10,231
										前期对比进展率	157.0%	151.3%	144.5%	94.6%	130.7%

销售毛利



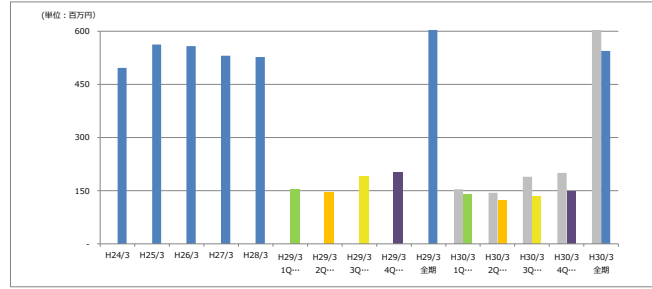
	H24/3	H25/3	H26/3	H27/3	H28/3	H29/3 1Q	H29/3 2Q	H29/3 3Q	H29/3 4Q	H29/3 全期	H30/3 1Q	H30/3 2Q	H30/3 3Q	H30/3 4Q	H30/3 全期
销售毛利	1,891	1,828	1,689	1,612	1,677	449	443	512	576	1,980	658	616	648	659	2,581
										计划数値	657	684	695	659	2,595
										实际对全期计划的进展率	25.3%	49.1%	74.0%	99.4%	-
										前期实际数値	449	443	512	576	1,980
										前期对比进展率	146.6%	138.9%	126.6%	114.4%	130.3%

营业利润



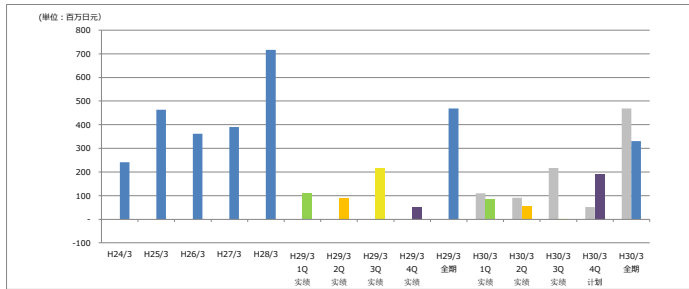
	H24/3	H25/3	H26/3	H27/3	H28/3	H29/3 1Q	H29/3 2Q	H29/3 3Q	H29/3 4Q	H29/3 全期	H30/3 1Q	H30/3 2Q	H30/3 3Q	H30/3 4Q	H30/3 全期
营业利润	793	834	665	605	639	171	161	206	189	727	163	128	153	165	609
										计划数値	189	127	202	165	683
										实际对全期计划的进展率	23.9%	42.6%	65.0%	89.2%	-
										前期实际数値	171	161	206	189	727
										前期对比进展率	95.7%	79.2%	74.4%	87.4%	83.8%

经常利益



	H24/3	H25/3	H26/3	H27/3	H28/3	H29/3 1Q	H29/3 2Q	H29/3 3Q	H29/3 4Q	H29/3 全期	H30/3 1Q	H30/3 2Q	H30/3 3Q	H30/3 4Q	H30/3 全期
经常利益	496	562	557	530	527	154	144	189	200	687	141	122	153	149	544
										计划数値	169	106	182	149	607
										实际对全期计划的进展率	23.2%	43.3%	65.1%	89.7%	-
										前期实际数値	154	144	189	200	687
										前期对比进展率	91.2%	84.5%	70.1%	74.5%	79.1%

税前本期损益



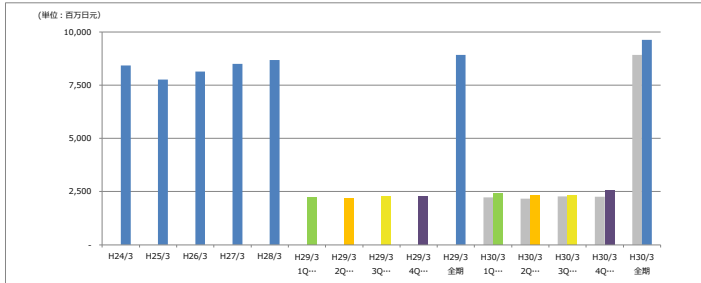
	H24/3	H25/3	H26/3	H27/3	H28/3	H29/3 1Q	H29/3 2Q	H29/3 3Q	H29/3 4Q	H29/3 全期	H30/3 1Q	H30/3 2Q	H30/3 3Q	H30/3 4Q	H30/3 全期
税前本期损益	241	464	361	390	717	109	90	217	51	468	83	55	0	193	330
										计划数値	169	105	156	193	622
										实际对全期计划的进展率	13.3%	22.1%	22.1%	53.1%	-
										前期实际数値	109	90	217	51	468
										前期对比进展率	75.9%	60.7%	0.0%	376.5%	70.6%

\* 直接对象公司是昭和控股、昭和化工、九州化工、SATSUMI化工以及SHOWA KAKO INDIA Pvt.Ltd.、SHOWA KAKO BRASIL Ltda.(名称)等6家公司。

业绩信息 (单体)

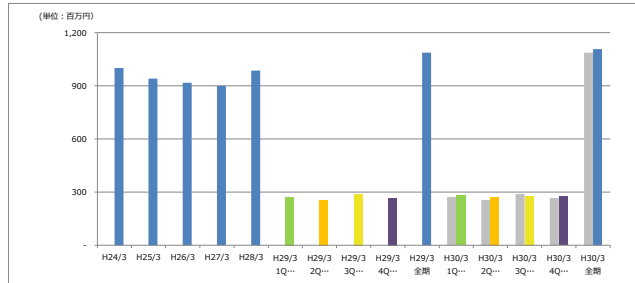


销售数



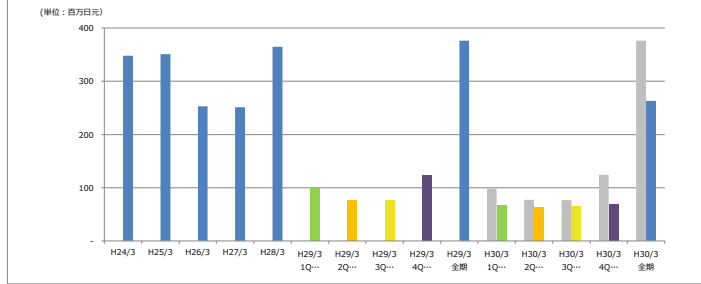
	H24/3	H25/3	H26/3	H27/3	H28/3	H29/3 1Q	H29/3 2Q	H29/3 3Q	H29/3 4Q	H29/3 全期	H30/3 1Q	H30/3 2Q	H30/3 3Q	H30/3 4Q	H30/3 全期
销售数	8,429	7,765	8,144	8,503	8,679	2,220	2,163	2,276	2,276	8,922	2,424	2,316	2,346	2,548	9,634
						计划数值	2,275	2,173	2,496	2,548	9,492				
						实际对全期计划的进展率	25.5%	49.9%	74.7%	101.5%					
						前期实际数值	2,220	2,163	2,276	2,264	8,922				
						前期对比进展率	109.2%	107.1%	103.1%	112.6%	108.0%				

売上総利益



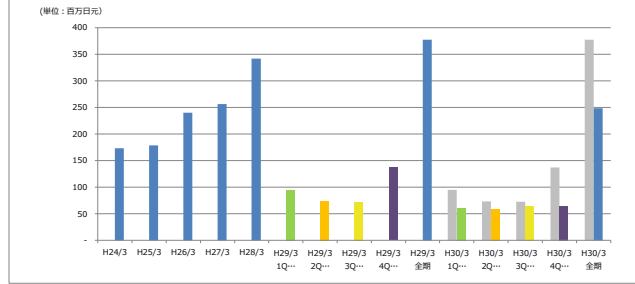
	H24/3	H25/3	H26/3	H27/3	H28/3	H29/3 1Q	H29/3 2Q	H29/3 3Q	H29/3 4Q	H29/3 全期	H30/3 1Q	H30/3 2Q	H30/3 3Q	H30/3 4Q	H30/3 全期
经常利益	1,001	941	918	900	986	272	257	291	266	1,086	281	271	279	277	1,107
						计划数值	296	223	304	277	1,101				
						实际对全期计划的进展率	25.5%	50.1%	75.4%	100.6%					
						前期实际数值	272	257	291	266	1,086				
						前期对比进展率	103.1%	105.5%	95.8%	103.9%	101.9%				

营业利润



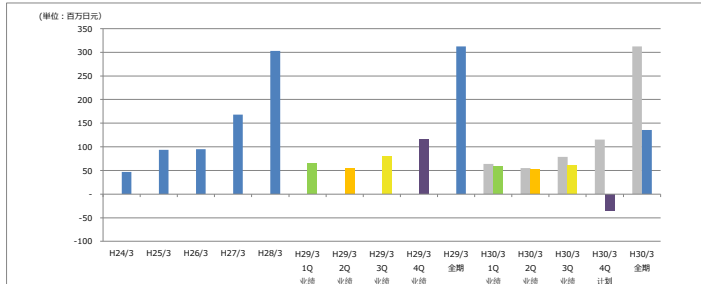
	H24/3	H25/3	H26/3	H27/3	H28/3	H29/3 1Q	H29/3 2Q	H29/3 3Q	H29/3 4Q	H29/3 全期	H30/3 1Q	H30/3 2Q	H30/3 3Q	H30/3 4Q	H30/3 全期
营业利润	348	351	253	251	365	98	77	77	124	377	67	63	65	68	263
						计划数值	79	1	87	68	235				
						实际对全期计划的进展率	28.5%	55.2%	83.0%	112.0%	-				
						前期实际数值	98	77	77	124	377				
						前期对比进展率	68.2%	81.1%	85.1%	54.8%	69.9%				

经常利益



	H24/3	H25/3	H26/3	H27/3	H28/3	H29/3 1Q	H29/3 2Q	H29/3 3Q	H29/3 4Q	H29/3 全期	H30/3 1Q	H30/3 2Q	H30/3 3Q	H30/3 4Q	H30/3 全期
经常利益	173	179	240	256	341	95	73	72	137	377	61	58	65	65	248
						计划数值	75	-2	83	65	220				
						实际对全期计划的进展率	27.5%	53.8%	83.4%	112.9%	-				
						前期实际数值	95	73	72	137	377				
						前期对比进展率	63.9%	79.5%	89.8%	47.3%	65.9%				

税前本期损益

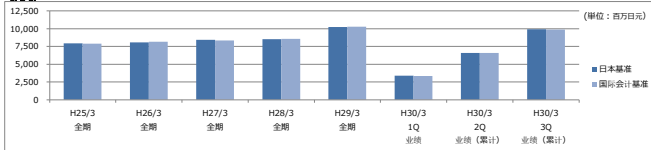


	H24/3	H25/3	H26/3	H27/3	H28/3	H29/3 1Q	H29/3 2Q	H29/3 3Q	H29/3 4Q	H29/3 全期	H30/3 1Q	H30/3 2Q	H30/3 3Q	H30/3 4Q	H30/3 全期
税前本期损益	47	94	95	168	303	64	55	79	115	313	58	52	59	-35	135
						计划数值	75	-2	79	-35	116				
						实际对全期计划的进展率	49.8%	95.4%	146.7%	116.7%	-				
						前期实际数值	64	55	79	115	313				
						前期对比进展率	90.7%	96.3%	75.5%	-30.2%	43.3%				

业绩信息 (国际会计准则)

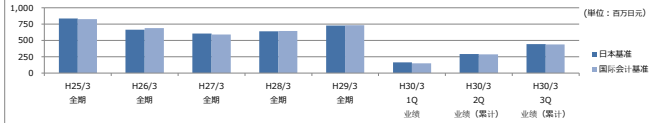
连接

销售额



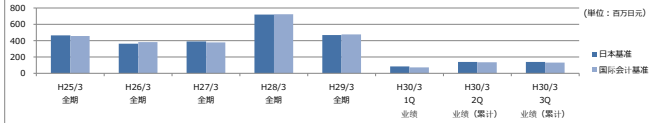
	H25/3 全期	H26/3 全期	H27/3 全期	H28/3 全期	H29/3 全期	H30/3 1Q 业绩	H30/3 2Q 业绩 (累計)	H30/3 3Q 业绩 (累計)
日本基準	7,927	8,094	8,411	8,527	10,231	3,388	6,588	9,907
国際会計基準	7,910	8,166	8,363	8,561	10,284	3,340	6,585	9,885

营业利润



	H25/3 全期	H26/3 全期	H27/3 全期	H28/3 全期	H29/3 全期	H30/3 1Q 业绩	H30/3 2Q 业绩 (累計)	H30/3 3Q 业绩 (累計)
日本基準	834	665	605	639	727	163	291	444
国際会計基準	826	687	592	645	734	151	288	437

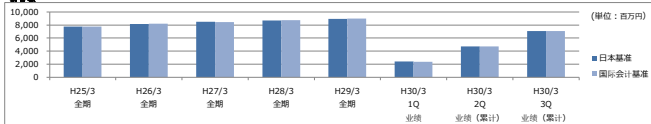
税前利润



	H25/3 全期	H26/3 全期	H27/3 全期	H28/3 全期	H29/3 全期	H30/3 1Q 业绩	H30/3 2Q 业绩 (累計)	H30/3 3Q 业绩 (累計)
日本基準	464	361	390	717	468	83	138	138
国際会計基準	455	383	377	723	476	70	135	131

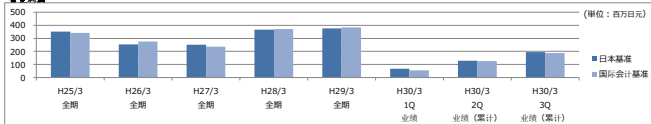
单体

销售额



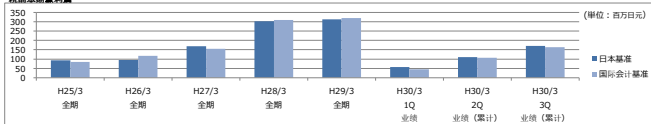
	H25/3 全期	H26/3 全期	H27/3 全期	H28/3 全期	H29/3 全期	H30/3 1Q 业绩	H30/3 2Q 业绩 (累計)	H30/3 3Q 业绩 (累計)
日本基準	7,765	8,144	8,503	8,679	8,922	2,424	4,740	7,086
国際会計基準	7,749	8,215	8,457	8,714	8,976	2,375	4,737	7,064

营业利润



	H25/3 全期	H26/3 全期	H27/3 全期	H28/3 全期	H29/3 全期	H30/3 1Q 业绩	H30/3 2Q 业绩 (累計)	H30/3 3Q 业绩 (累計)
日本基準	351	253	251	365	377	67	130	195
国際会計基準	342	275	237	372	384	54	126	188

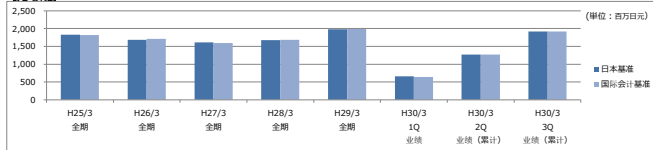
税前利润



	H25/3 全期	H26/3 全期	H27/3 全期	H28/3 全期	H29/3 全期	H30/3 1Q 业绩	H30/3 2Q 业绩 (累計)	H30/3 3Q 业绩 (累計)
日本基準	94	95	168	303	313	58	111	170
国際会計基準	85	118	155	309	320	45	108	163

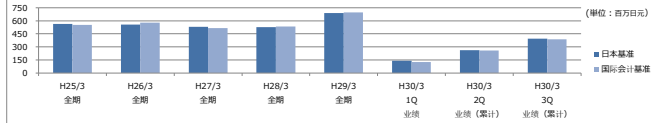
\* 上述「国际会计准则」的数值是报商品课收集数据的计算按照国际会计准则基准计算。

销售额



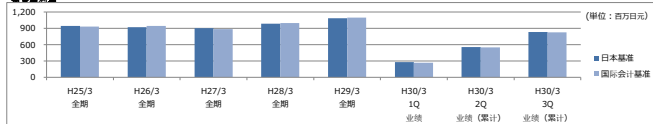
	H25/3 全期	H26/3 全期	H27/3 全期	H28/3 全期	H29/3 全期	H30/3 1Q 业绩	H30/3 2Q 业绩 (累計)	H30/3 3Q 业绩 (累計)
日本基準	1,828	1,689	1,612	1,677	1,980	658	1,273	1,921
国際会計基準	1,820	1,710	1,598	1,684	1,987	645	1,270	1,915

营业利润



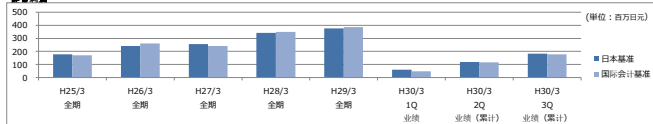
	H25/3 全期	H26/3 全期	H27/3 全期	H28/3 全期	H29/3 全期	H30/3 1Q 业绩	H30/3 2Q 业绩 (累計)	H30/3 3Q 业绩 (累計)
日本基準	562	557	530	527	687	141	262	395
国際会計基準	554	579	517	533	695	128	259	388

销售额



	H25/3 全期	H26/3 全期	H27/3 全期	H28/3 全期	H29/3 全期	H30/3 1Q 业绩	H30/3 2Q 业绩 (累計)	H30/3 3Q 业绩 (累計)
日本基準	941	918	900	986	1,086	281	551	830
国際会計基準	933	940	886	993	1,094	268	548	824

营业利润



	H25/3 全期	H26/3 全期	H27/3 全期	H28/3 全期	H29/3 全期	H30/3 1Q 业绩	H30/3 2Q 业绩 (累計)	H30/3 3Q 业绩 (累計)
日本基準	179	240	256	341	377	61	119	184
国際会計基準	170	262	242	348	385	48	115	177