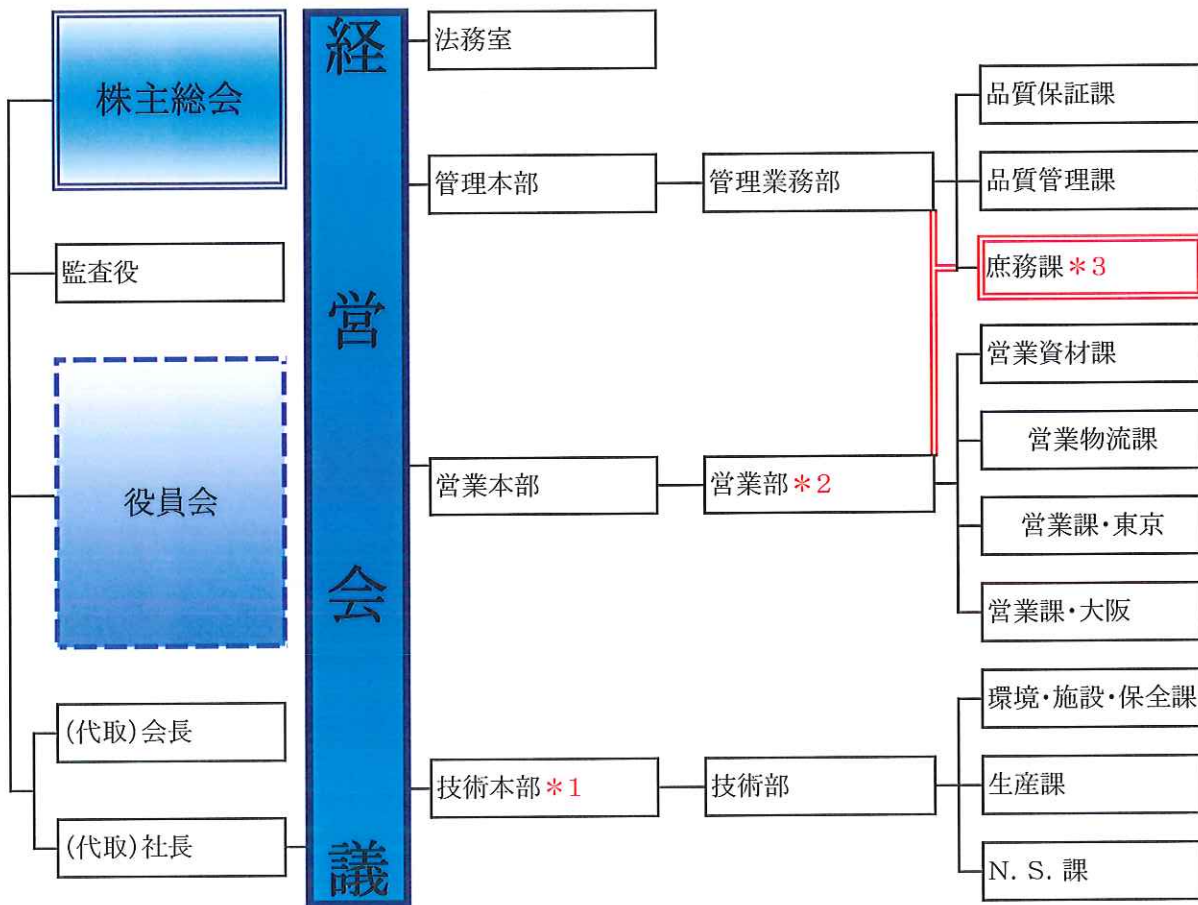


# Company Profile

2014/04/01

## 昭和化工株式会社・組織図

平成26年4月1日



\* 1 技術部

\* 2 社長特命

\* 3 管理課

安全衛生管理課も管轄。

工場定期巡視は、月1回、顧問、役員、及び会社選任メンバーで行う。

営業部に社長特命を設置、海外中心に活動。

4/1付けでShowa Kako Indiaが設立されましたが、SKIは社長特命に属する。

管理課は、管理業務部と営業部の両部の管理課を兼務。