

---

---

业绩信息

---

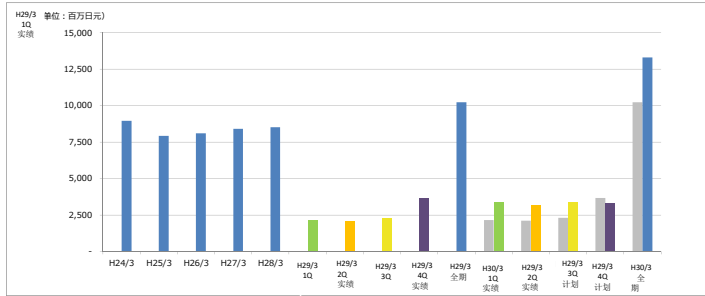
---

2018年3月期-第2季度-

昭和化工株式会社

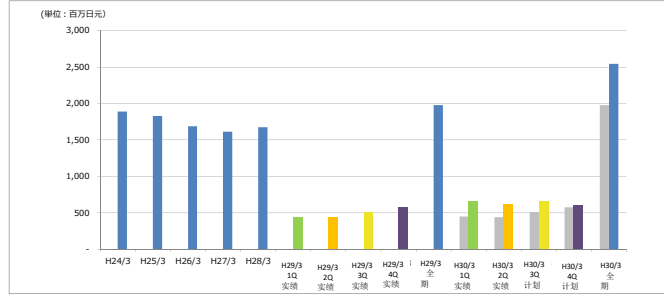
业绩信息 (连接)

销售额



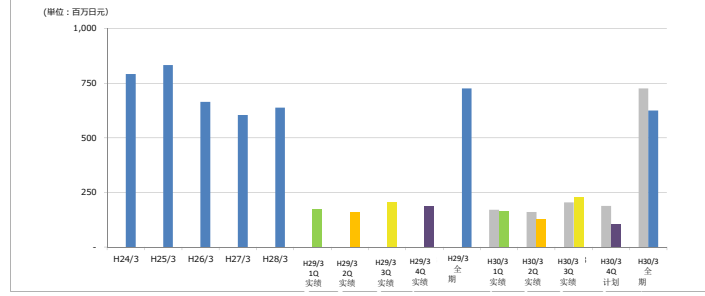
	H24/3	H25/3	H26/3	H27/3	H28/3	H29/3 1Q	H29/3 2Q	H29/3 3Q	H29/3 4Q	H29/3 全期	H30/3 1Q	H30/3 2Q	H30/3 3Q	H30/3 4Q	H30/3 全期
销售额	8,965	7,927	8,094	8,411	8,527	2,158	2,114	2,297	3,661	##	3,388	3,199	3,403	3,307	13,298
										计划数值	3,270	3,065	3,403	3,307	-
										实绩对全期计划的进展率	26.0%	50.5%	76.6%	101.9%	-
										前期实绩数值	2,158	2,114	2,297	3,661	10,231
										前期对比增减率	157.0%	151.3%	148.2%	90.3%	130.0%

销售毛利额



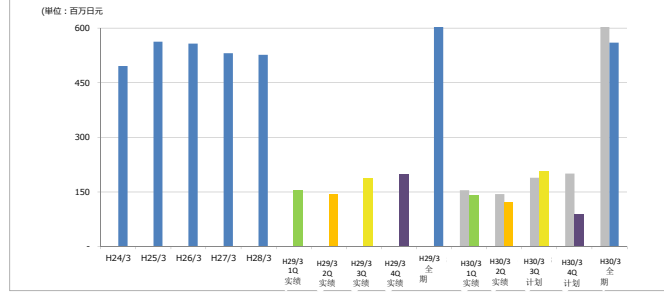
	H24/3	H25/3	H26/3	H27/3	H28/3	H29/3 1Q	H29/3 2Q	H29/3 3Q	H29/3 4Q	H29/3 全期	H30/3 1Q	H30/3 2Q	H30/3 3Q	H30/3 4Q	H30/3 全期
销售毛利额	1,891	1,828	1,689	1,612	1,677	449	443	512	576	1,980	658	616	671	603	2,547
										计划数值	657	584	671	603	2,515
										实绩对全期计划的进展率	26.2%	50.6%	77.3%	101.3%	-
										前期实绩数值	449	443	512	576	1,980
										前期对比增减率	146.6%	138.9%	131.0%	104.6%	128.6%

营业利润



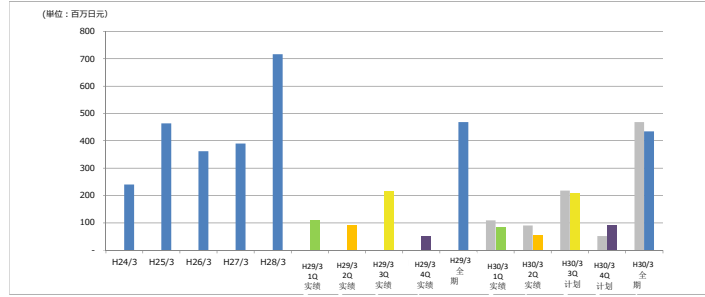
	H24/3	H25/3	H26/3	H27/3	H28/3	H29/3 1Q	H29/3 2Q	H29/3 3Q	H29/3 4Q	H29/3 全期	H30/3 1Q	H30/3 2Q	H30/3 3Q	H30/3 4Q	H30/3 全期
营业利润	793	834	665	605	639	171	161	206	189	727	163	128	228	106	626
										计划数值	189	127	228	106	651
										实绩对全期计划的进展率	25.1%	44.7%	79.8%	96.1%	-
										前期实绩数值	171	161	206	189	727
										前期对比增减率	95.7%	79.2%	110.9%	56.3%	86.1%

经常利润



	H24/3	H25/3	H26/3	H27/3	H28/3	H29/3 1Q	H29/3 2Q	H29/3 3Q	H29/3 4Q	H29/3 全期	H30/3 1Q	H30/3 2Q	H30/3 3Q	H30/3 4Q	H30/3 全期
经常利润	496	562	557	530	527	154	144	189	200	687	141	122	207	90	560
										计划数值	169	106	207	90	572
										实绩对全期计划的进展率	24.6%	45.9%	82.0%	97.8%	-
										前期实绩数值	154	144	189	200	687
										前期对比增减率	91.2%	84.5%	109.6%	45.1%	81.4%

税引本期纯利润



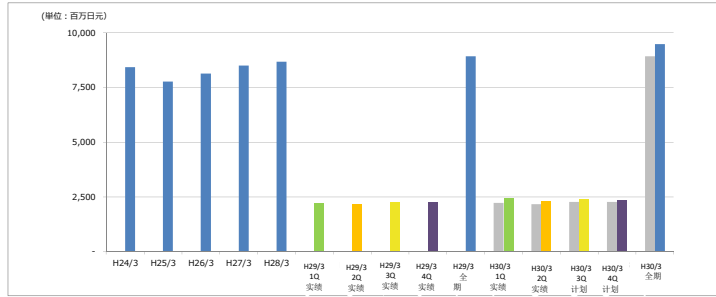
	H24/3	H25/3	H26/3	H27/3	H28/3	H29/3 1Q	H29/3 2Q	H29/3 3Q	H29/3 4Q	H29/3 全期	H30/3 1Q	H30/3 2Q	H30/3 3Q	H30/3 4Q	H30/3 全期
税引本期纯利润	241	464	361	390	717	109	90	217	51	468	83	55	207	90	434
										计划数值	169	105	207	90	571
										实绩对全期计划的进展率	14.5%	24.1%	60.4%	76.1%	-
										前期实绩数值	109	90	217	51	468
										前期对比增减率	75.9%	60.7%	95.3%	175.2%	92.8%

\* 连接对象公司为昭和控股,昭和化工,九州化工,SATUMA化工,IKARUGA乳业以及SHOWA KAKO INDIA Pvt.Ltd.,SHOWA KAKO BRASIL Ltda.等

业绩信息 (单体)

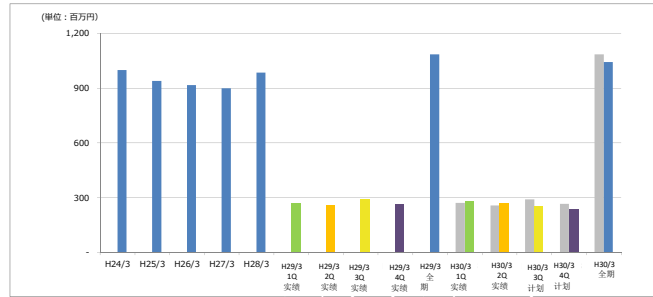
【本期实绩或计划】 第1季度 第2季度 第3季度 第4季度  
 全期

销售概



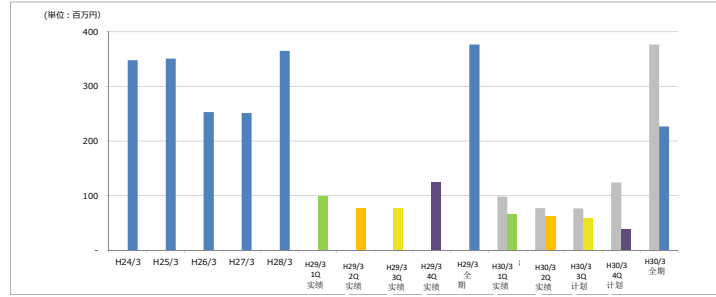
	H24/3	H25/3	H26/3	H27/3	H28/3	H29/3 1Q	H29/3 2Q	H29/3 3Q	H29/3 4Q	H30/3 全期	H30/3 1Q	H30/3 2Q	H30/3 3Q	H30/3 4Q	H30/3 全期
销售额	8,429	7,765	8,144	8,503	8,679	2,220	2,163	2,276	2,264	8,922	2,424	2,316	2,383	2,366	9,489
						计划数値	2,275	2,173	2,383	2,366					-
						实绩对全期计划的进展率	26.4%	51.5%	77.5%	103.2%					
						前期实绩数値	2,220	2,163	2,276	2,264	8,922				
						前期对比増減率	109.2%	107.1%	104.7%	104.5%	106.4%				

销售毛利概



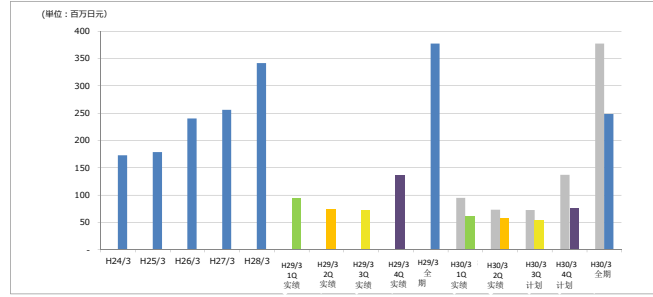
	H24/3	H25/3	H26/3	H27/3	H28/3	H29/3 1Q	H29/3 2Q	H29/3 3Q	H29/3 4Q	H30/3 全期	H30/3 1Q	H30/3 2Q	H30/3 3Q	H30/3 4Q	H30/3 全期
销售毛利额	1,001	941	918	900	986	272	257	291	266	1,086	281	271	255	237	1,043
						计划数値	296	223	255	237					-
						实绩对全期计划的进展率	27.7%	54.5%	79.8%	103.2%					
						前期实绩数値	272	257	291	266	1,086				
						前期对比増減率	103.1%	105.5%	87.7%	88.8%	96.0%				

营业利润



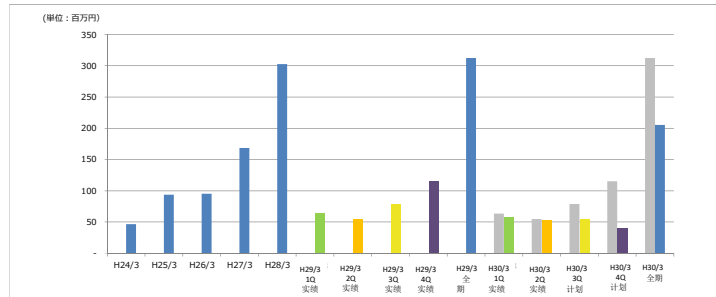
	H24/3	H25/3	H26/3	H27/3	H28/3	H29/3 1Q	H29/3 2Q	H29/3 3Q	H29/3 4Q	H30/3 全期	H30/3 1Q	H30/3 2Q	H30/3 3Q	H30/3 4Q	H30/3 全期
营业利润	348	351	253	251	365	98	77	77	124	377	67	63	59	38	226
						计划数値	79	1	59	38					177
						实绩对全期计划的进展率	37.9%	73.3%	106.5%	128.1%					
						前期实绩数値	98	77	77	124	377				
						前期对比増減率	68.2%	81.1%	76.5%	30.7%	60.1%				

经常利润



	H24/3	H25/3	H26/3	H27/3	H28/3	H29/3 1Q	H29/3 2Q	H29/3 3Q	H29/3 4Q	H30/3 全期	H30/3 1Q	H30/3 2Q	H30/3 3Q	H30/3 4Q	H30/3 全期
经常利润	173	179	240	256	341	95	73	72	137	377	61	58	54	75	248
						计划数値	75	2	54	75					202
						实绩对全期计划的进展率	30.0%	58.8%	85.7%	123.0%					
						前期实绩数値	95	73	72	137	377				
						前期对比増減率	63.9%	79.5%	75.1%	54.9%	65.8%				

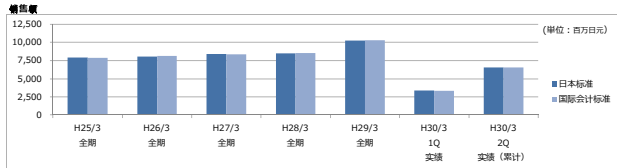
税引本期摊销额



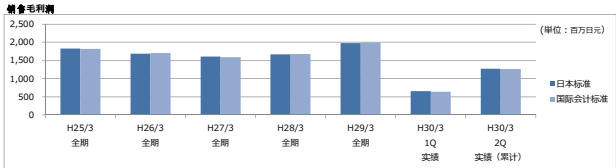
	H24/3	H25/3	H26/3	H27/3	H28/3	H29/3 1Q	H29/3 2Q	H29/3 3Q	H29/3 4Q	H30/3 全期	H30/3 1Q	H30/3 2Q	H30/3 3Q	H30/3 4Q	H30/3 全期
税引本期摊销额	47	94	95	168	303	64	55	79	115	313	58	53	54	40	205
						计划数値	75	-2	54	40					167
						实绩对全期计划的进展率	34.7%	66.4%	99.0%	123.1%					
						前期实绩数値	64	55	79	115	313				
						前期对比増減率	90.7%	96.3%	69.1%	34.9%	65.7%				

业绩信息 (国际会计准则)

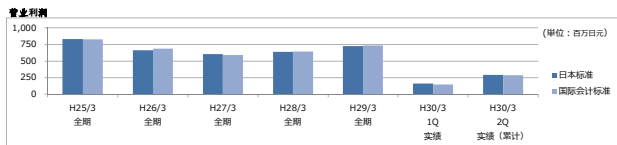
连接



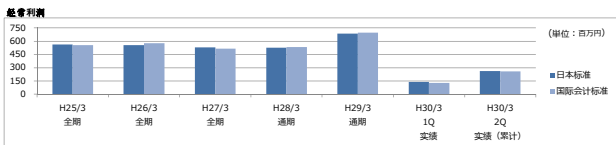
	H25/3 全期	H26/3 全期	H27/3 全期	H28/3 全期	H29/3 全期	H30/3 1Q 实绩	H30/3 2Q 实绩 (累计)
日本标准	7,927	8,094	8,411	8,527	10,231	3,388	6,588
国际会计准则	7,910	8,166	8,363	8,561	10,284	3,340	6,585



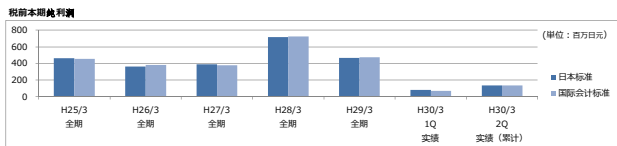
	H25/3 全期	H26/3 全期	H27/3 全期	H28/3 全期	H29/3 全期	H30/3 1Q 实绩	H30/3 2Q 实绩 (累计)
日本标准	1,828	1,689	1,612	1,677	1,980	658	1,273
国际会计准则	1,820	1,710	1,598	1,684	1,987	645	1,270



	H25/3 全期	H26/3 全期	H27/3 全期	H28/3 全期	H29/3 全期	H30/3 1Q 实绩	H30/3 2Q 实绩 (累计)
日本标准	834	665	605	639	727	163	291
国际会计准则	826	687	592	645	734	151	288

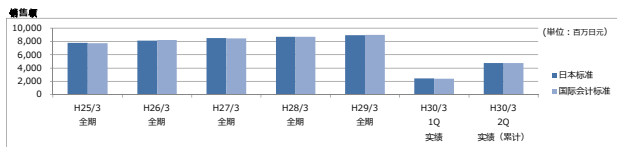


	H25/3 全期	H26/3 全期	H27/3 全期	H28/3 全期	H29/3 全期	H30/3 1Q 实绩	H30/3 2Q 实绩 (累计)
日本标准	562	557	530	527	687	141	262
国际会计准则	554	579	517	533	695	128	259

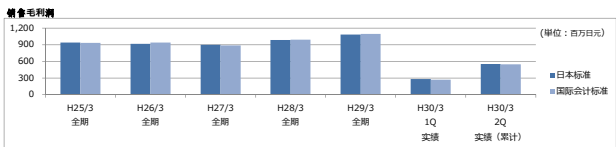


	H25/3 全期	H26/3 全期	H27/3 全期	H28/3 全期	H29/3 全期	H30/3 1Q 实绩	H30/3 2Q 实绩 (累计)
日本标准	464	361	390	717	468	83	138
国际会计准则	455	383	377	723	476	70	135

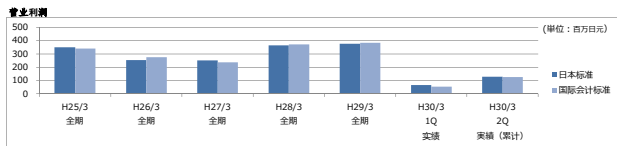
单体



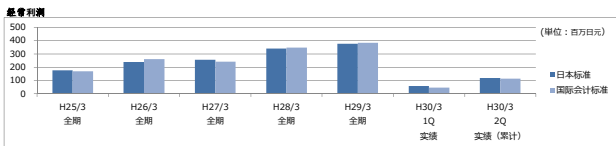
	H25/3 全期	H26/3 全期	H27/3 全期	H28/3 全期	H29/3 全期	H30/3 1Q 实绩	H30/3 2Q 实绩 (累计)
日本标准	7,765	8,144	8,503	8,679	8,922	2,424	4,740
国际会计准则	7,749	8,215	8,457	8,714	8,976	2,375	4,737



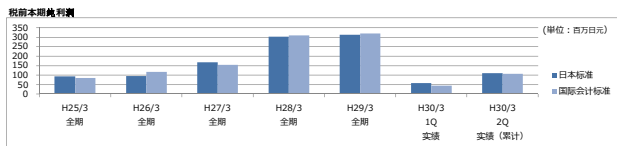
	H25/3 全期	H26/3 全期	H27/3 全期	H28/3 全期	H29/3 全期	H30/3 1Q 实绩	H30/3 2Q 实绩 (累计)
日本标准	941	918	900	986	1,086	281	551
国际会计准则	933	940	886	993	1,094	268	548



	H25/3 全期	H26/3 全期	H27/3 全期	H28/3 全期	H29/3 全期	H30/3 1Q 实绩	H30/3 2Q 实绩 (累计)
日本标准	351	253	251	365	377	67	130
国际会计准则	342	275	237	372	384	54	126



	H25/3 全期	H26/3 全期	H27/3 全期	H28/3 全期	H29/3 全期	H30/3 1Q 实绩	H30/3 2Q 实绩 (累计)
日本标准	179	240	256	341	377	61	119
国际会计准则	170	262	242	348	385	48	115



	H25/3 全期	H26/3 全期	H27/3 全期	H28/3 全期	H29/3 全期	H30/3 1Q 实绩	H30/3 2Q 实绩 (累计)
日本标准	94	95	168	303	313	58	111
国际会计准则	85	118	155	309	320	45	108

\* 上述《国际会计准则》的数值指商品销售收益等的会计按照国际会计准则为准记录。