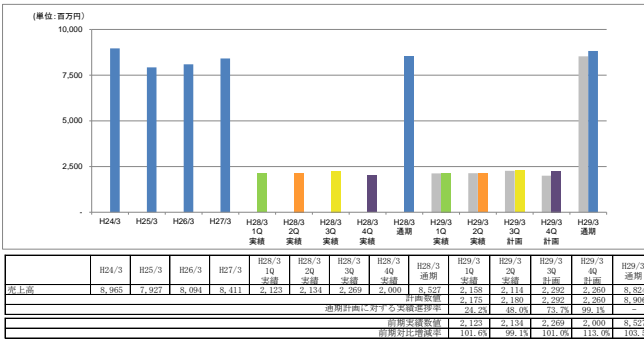

業績ハイライト情報

平成29年3月期-第2四半期-

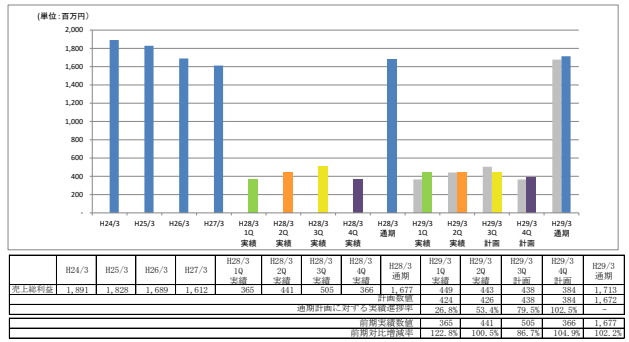
昭 和 化 工 株 式 会 社

業績ハイライト (連結)

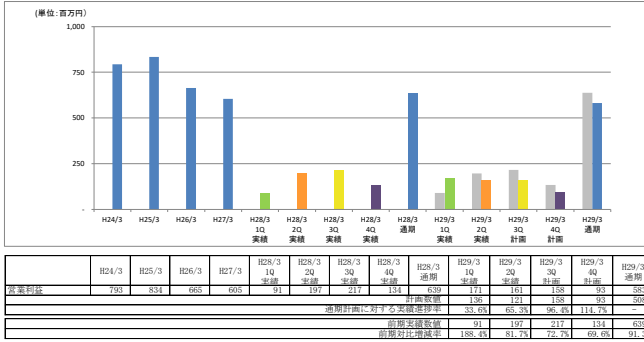
売上高



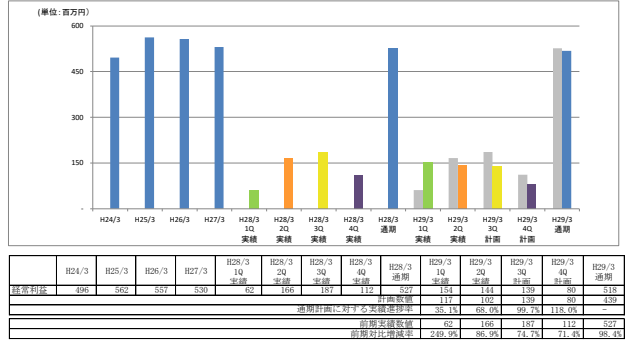
売上総利益



営業利益



経常利益



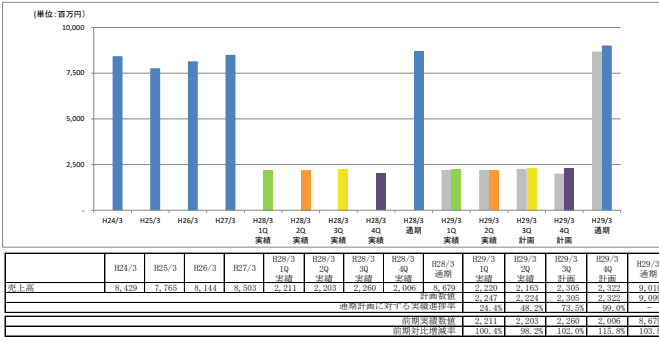
税引前当業純利益



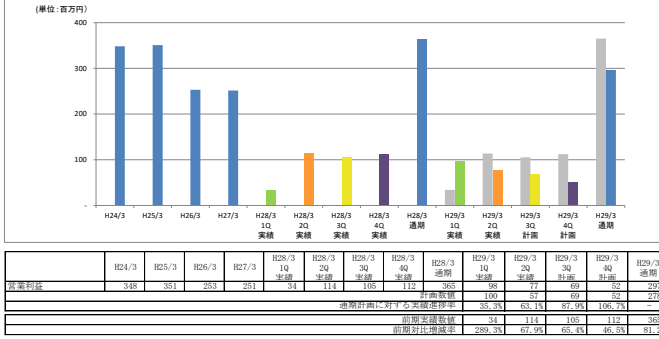
* 連結対象会社は昭和エンタープライズ㈱、昭和化工㈱、九州化工㈱、サツマ化工㈱、SHOWA KAKO INDIA Pvt. Ltd.、SHOWA KAKO BRASIL Ltda. (股份) の6社であります。

業績ハイライト (単体)

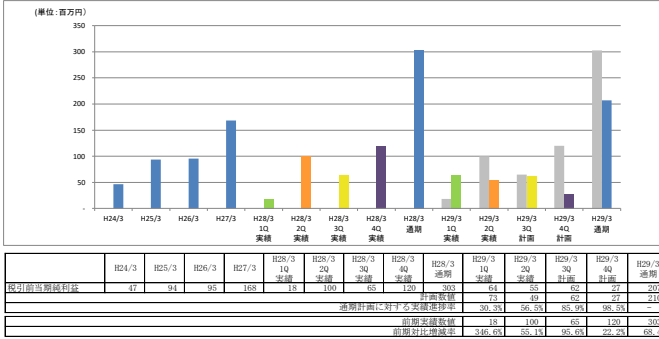
売上高



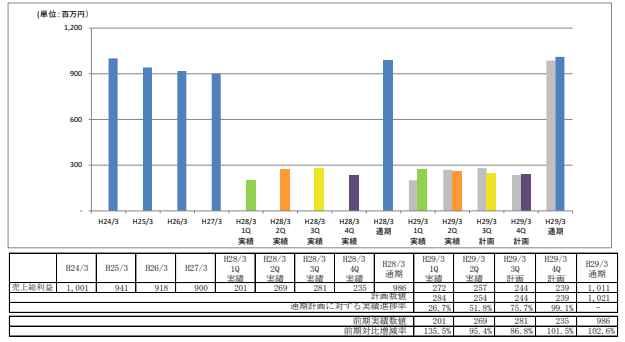
営業利益



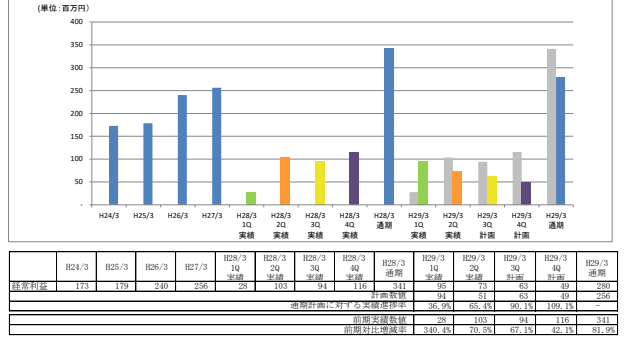
税引前当期純利益



売上総利益

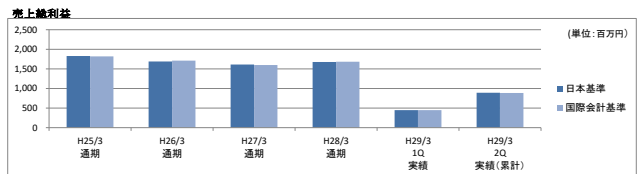
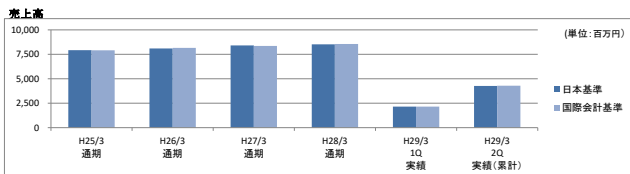


経常利益



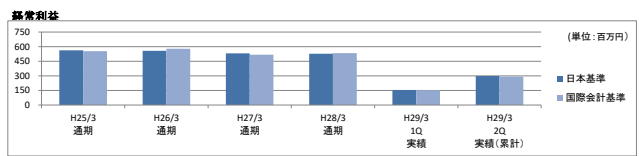
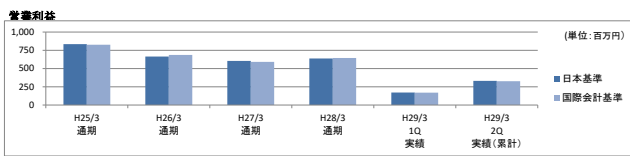
業績ハイライト (国際会計基準)

連結



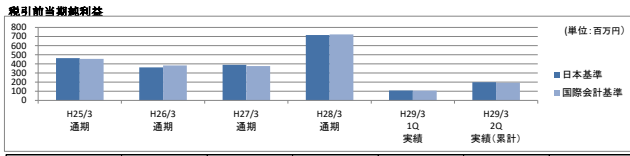
	H25/3 通期	H26/3 通期	H27/3 通期	H28/3 通期	H29/3 1Q 実績	H29/3 2Q 実績(累計)
日本基準	7,927	8,094	8,411	8,527	2,158	4,272
国際会計基準	7,910	8,166	8,363	8,561	2,158	4,286

	H25/3 通期	H26/3 通期	H27/3 通期	H28/3 通期	H29/3 1Q 実績	H29/3 2Q 実績(累計)
日本基準	1,828	1,689	1,612	1,677	449	892
国際会計基準	1,820	1,710	1,598	1,684	447	886



	H25/3 通期	H26/3 通期	H27/3 通期	H28/3 通期	H29/3 1Q 実績	H29/3 2Q 実績(累計)
日本基準	834	665	605	639	171	332
国際会計基準	826	687	592	645	169	326

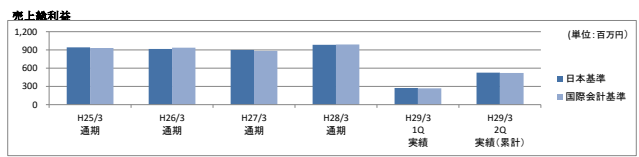
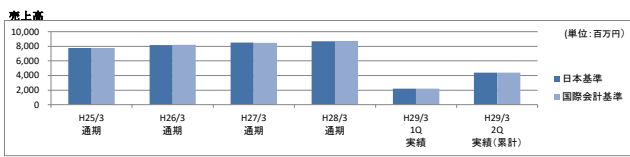
	H25/3 通期	H26/3 通期	H27/3 通期	H28/3 通期	H29/3 1Q 実績	H29/3 2Q 実績(累計)
日本基準	562	557	530	527	154	298
国際会計基準	554	579	517	533	152	292



	H25/3 通期	H26/3 通期	H27/3 通期	H28/3 通期	H29/3 1Q 実績	H29/3 2Q 実績(累計)
日本基準	464	361	390	717	109	200
国際会計基準	455	383	377	723	107	193

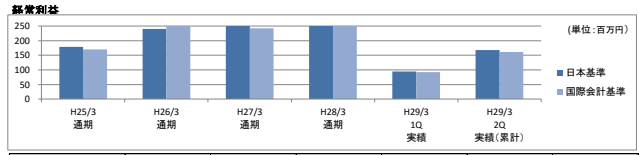
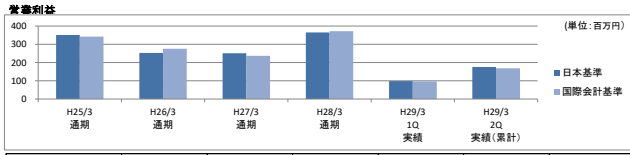
	H25/3 通期	H26/3 通期	H27/3 通期	H28/3 通期	H29/3 1Q 実績	H29/3 2Q 実績(累計)
日本基準	464	361	390	717	109	200
国際会計基準	455	383	377	723	107	193

単体



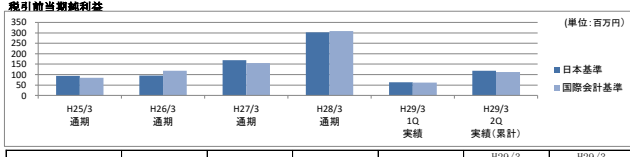
	H25/3 通期	H26/3 通期	H27/3 通期	H28/3 通期	H29/3 1Q 実績	H29/3 2Q 実績(累計)
日本基準	7,765	8,144	8,503	8,679	2,220	4,383
国際会計基準	7,749	8,215	8,457	8,714	2,220	4,397

	H25/3 通期	H26/3 通期	H27/3 通期	H28/3 通期	H29/3 1Q 実績	H29/3 2Q 実績(累計)
日本基準	941	918	900	986	272	529
国際会計基準	933	940	886	993	270	523



	H25/3 通期	H26/3 通期	H27/3 通期	H28/3 通期	H29/3 1Q 実績	H29/3 2Q 実績(累計)
日本基準	351	253	251	365	98	175
国際会計基準	342	275	237	372	96	169

	H25/3 通期	H26/3 通期	H27/3 通期	H28/3 通期	H29/3 1Q 実績	H29/3 2Q 実績(累計)
日本基準	179	240	256	341	95	168
国際会計基準	170	262	242	348	93	161



	H25/3 通期	H26/3 通期	H27/3 通期	H28/3 通期	H29/3 1Q 実績	H29/3 2Q 実績(累計)
日本基準	94	95	168	303	64	119
国際会計基準	85	118	155	309	62	112

	H25/3 通期	H26/3 通期	H27/3 通期	H28/3 通期	H29/3 1Q 実績	H29/3 2Q 実績(累計)
日本基準	94	95	168	303	64	119
国際会計基準	85	118	155	309	62	112

* 上記の「国際会計基準」の数値につきましては、物品の販売に係る収益認識について国際会計基準に準拠した場合の数値を記載しております。