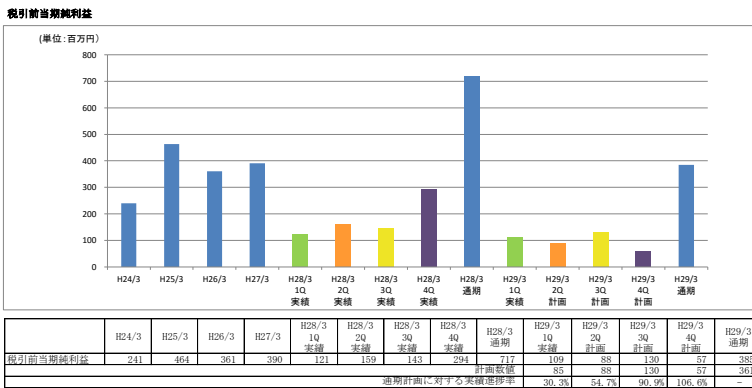
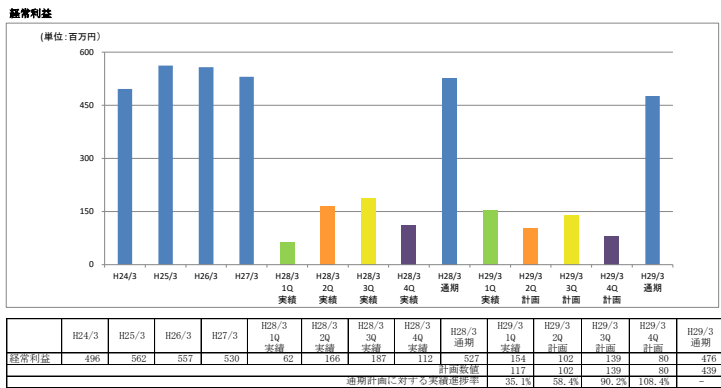
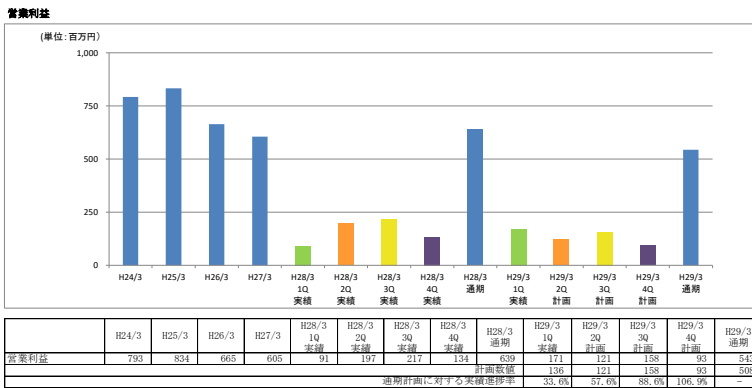
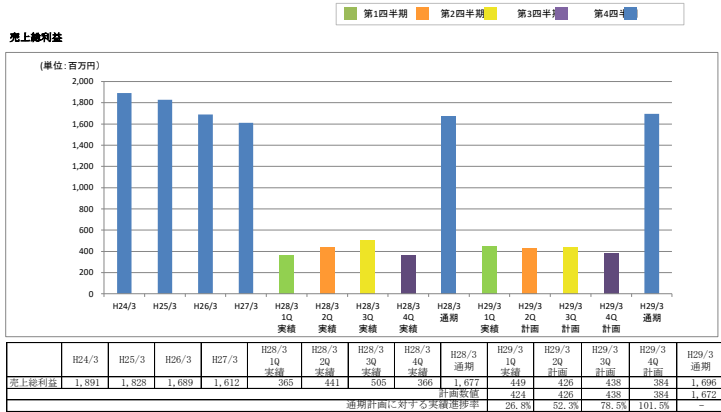
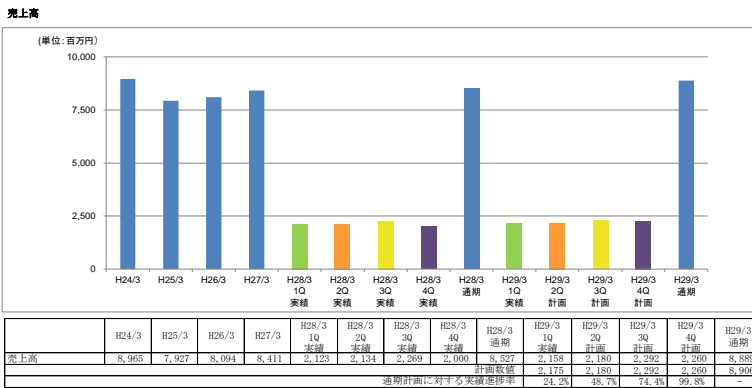

業績ハイライト情報

平成29年3月期-第1四半期-

昭 和 化 工 株 式 会 社

業績ハイライト (連結)

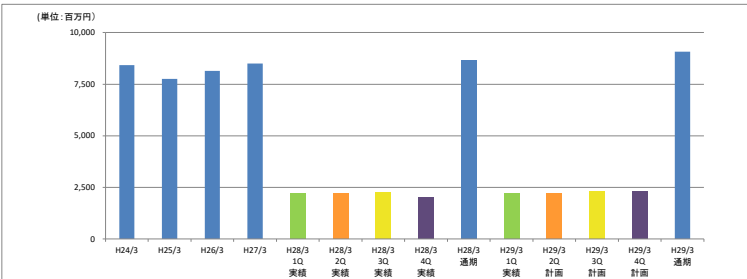


* 連結対象会社は昭和エンタープライズ㈱、昭和化工㈱、九州化工㈱、サツマ化工㈱、SHOWA KAKO INDIA Pvt.Ltd.、SHOWA KAKO BRASIL Ltda.(仮称)の6社であります。

業績ハイライト (単体)

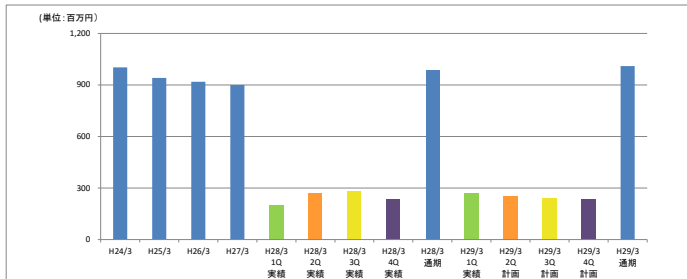
■ 第1四半期 ■ 第2四半期 ■ 第3四半期 ■ 第4四半期

売上高



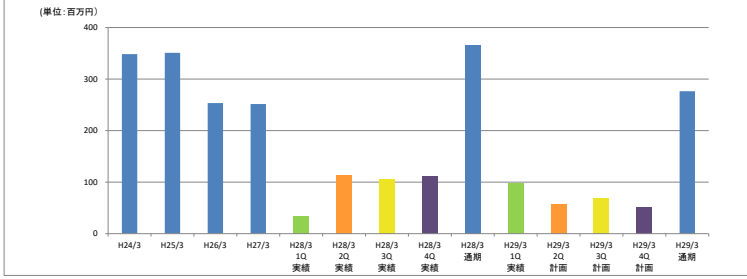
期	H24/3	H25/3	H26/3	H27/3	H28/3 1Q	H28/3 2Q	H28/3 3Q	H28/3 4Q	H28/3 通期	H29/3 1Q	H29/3 2Q	H29/3 3Q	H29/3 4Q	H29/3 通期
売上高	8,429	7,765	8,144	8,500	2,211	2,203	2,260	2,006	8,679	2,247	2,224	2,305	2,332	9,072
通期計画に対する実績進捗率									24.4%	48.9%	74.2%	99.7%	-	

売上総利益



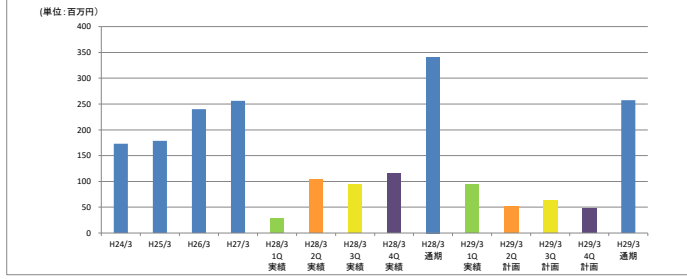
期	H24/3	H25/3	H26/3	H27/3	H28/3 1Q	H28/3 2Q	H28/3 3Q	H28/3 4Q	H28/3 通期	H29/3 1Q	H29/3 2Q	H29/3 3Q	H29/3 4Q	H29/3 通期
売上総利益	1,001	941	918	900	201	269	281	235	986	272	254	244	239	1,009
通期計画に対する実績進捗率									26.7%	51.5%	75.4%	98.8%	-	

営業利益



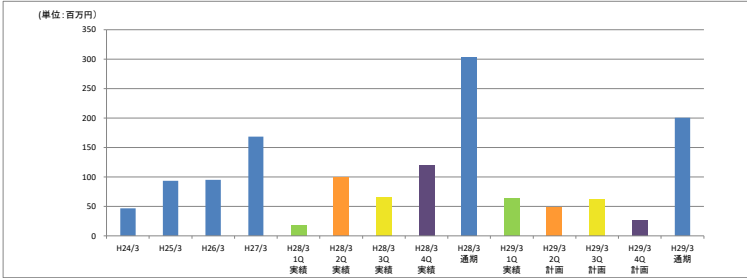
期	H24/3	H25/3	H26/3	H27/3	H28/3 1Q	H28/3 2Q	H28/3 3Q	H28/3 4Q	H28/3 通期	H29/3 1Q	H29/3 2Q	H29/3 3Q	H29/3 4Q	H29/3 通期
営業利益	348	351	253	251	34	111	105	112	365	98	57	69	52	276
通期計画に対する実績進捗率									35.3%	55.9%	80.7%	99.4%	-	

経常利益



期	H24/3	H25/3	H26/3	H27/3	H28/3 1Q	H28/3 2Q	H28/3 3Q	H28/3 4Q	H28/3 通期	H29/3 1Q	H29/3 2Q	H29/3 3Q	H29/3 4Q	H29/3 通期
経常利益	173	179	240	256	28	100	94	116	341	95	51	63	49	257
通期計画に対する実績進捗率									36.0%	56.7%	81.4%	100.4%	-	

税引前当期純利益

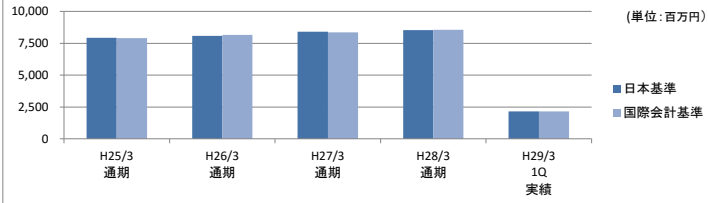


期	H24/3	H25/3	H26/3	H27/3	H28/3 1Q	H28/3 2Q	H28/3 3Q	H28/3 4Q	H28/3 通期	H29/3 1Q	H29/3 2Q	H29/3 3Q	H29/3 4Q	H29/3 通期
税引前当期純利益	47	94	95	168	18	100	65	120	203	64	49	62	27	210
通期計画に対する実績進捗率									30.3%	53.5%	82.9%	95.5%	-	

業績ハイライト (国際会計基準)

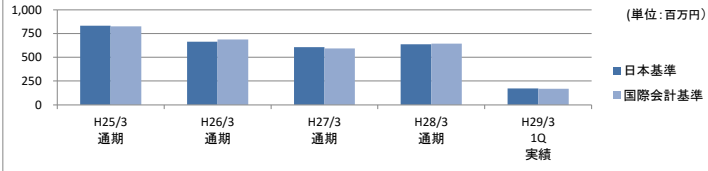
連結

売上高



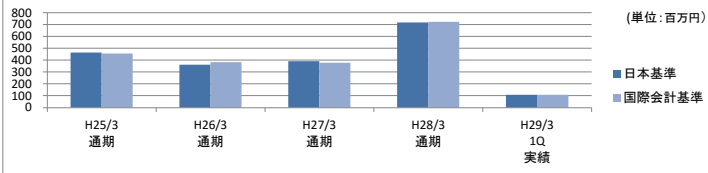
	H25/3 通期	H26/3 通期	H27/3 通期	H28/3 通期	H29/3 1Q 実績
日本基準	7,927	8,094	8,411	8,527	2,158
国際会計基準	7,910	8,166	8,363	8,561	2,158

営業利益



	H25/3 通期	H26/3 通期	H27/3 通期	H28/3 通期	H29/3 1Q 実績
日本基準	834	665	605	639	171
国際会計基準	826	687	592	645	169

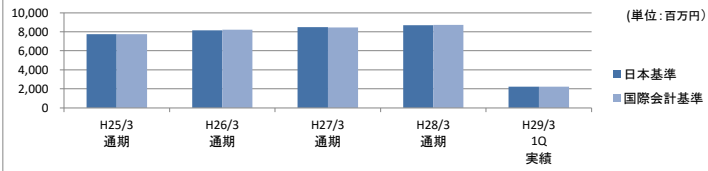
税引前当期純利益



	H25/3 通期	H26/3 通期	H27/3 通期	H28/3 通期	H29/3 1Q 実績
日本基準	464	361	390	717	109
国際会計基準	455	383	377	723	107

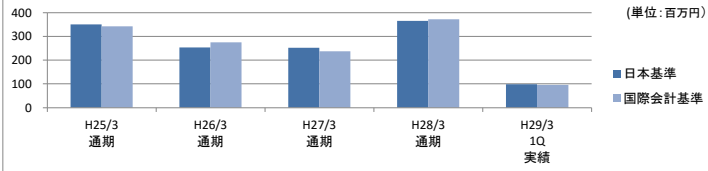
単体

売上高



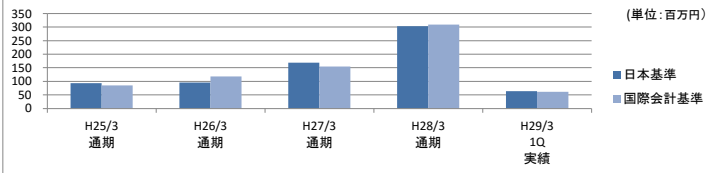
	H25/3 通期	H26/3 通期	H27/3 通期	H28/3 通期	H29/3 1Q 実績
日本基準	7,765	8,144	8,503	8,679	2,220
国際会計基準	7,749	8,215	8,457	8,714	2,220

営業利益



	H25/3 通期	H26/3 通期	H27/3 通期	H28/3 通期	H29/3 1Q 実績
日本基準	351	253	251	365	98
国際会計基準	342	275	237	372	96

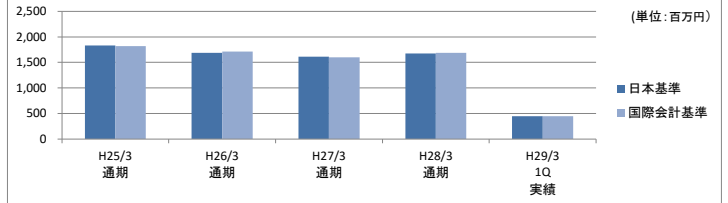
税引前当期純利益



	H25/3 通期	H26/3 通期	H27/3 通期	H28/3 通期	H29/3 1Q 実績
日本基準	94	95	168	303	64
国際会計基準	85	118	155	309	62

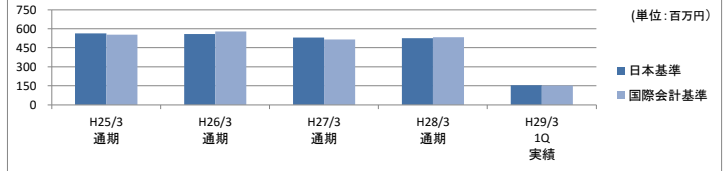
* 上記の「国際会計基準」の数値につきましては、物品の販売に係る収益認識について国際会計基準に準拠した場合の数値を記載しております。

売上総利益



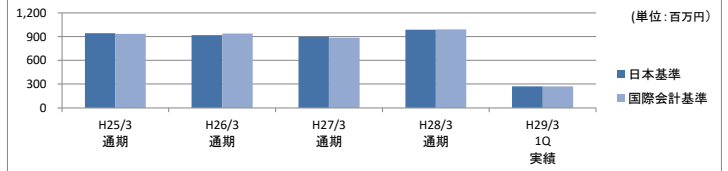
	H25/3 通期	H26/3 通期	H27/3 通期	H28/3 通期	H29/3 1Q 実績
日本基準	1,828	1,689	1,612	1,677	449
国際会計基準	1,820	1,710	1,598	1,684	447

経常利益



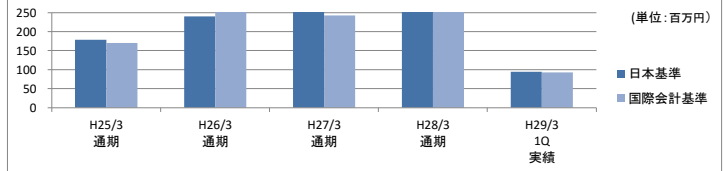
	H25/3 通期	H26/3 通期	H27/3 通期	H28/3 通期	H29/3 1Q 実績
日本基準	562	557	530	527	154
国際会計基準	554	579	517	533	152

売上総利益



	H25/3 通期	H26/3 通期	H27/3 通期	H28/3 通期	H29/3 1Q 実績
日本基準	941	918	900	986	272
国際会計基準	933	940	886	993	270

経常利益



	H25/3 通期	H26/3 通期	H27/3 通期	H28/3 通期	H29/3 1Q 実績
日本基準	179	240	256	341	95
国際会計基準	170	262	242	348	93