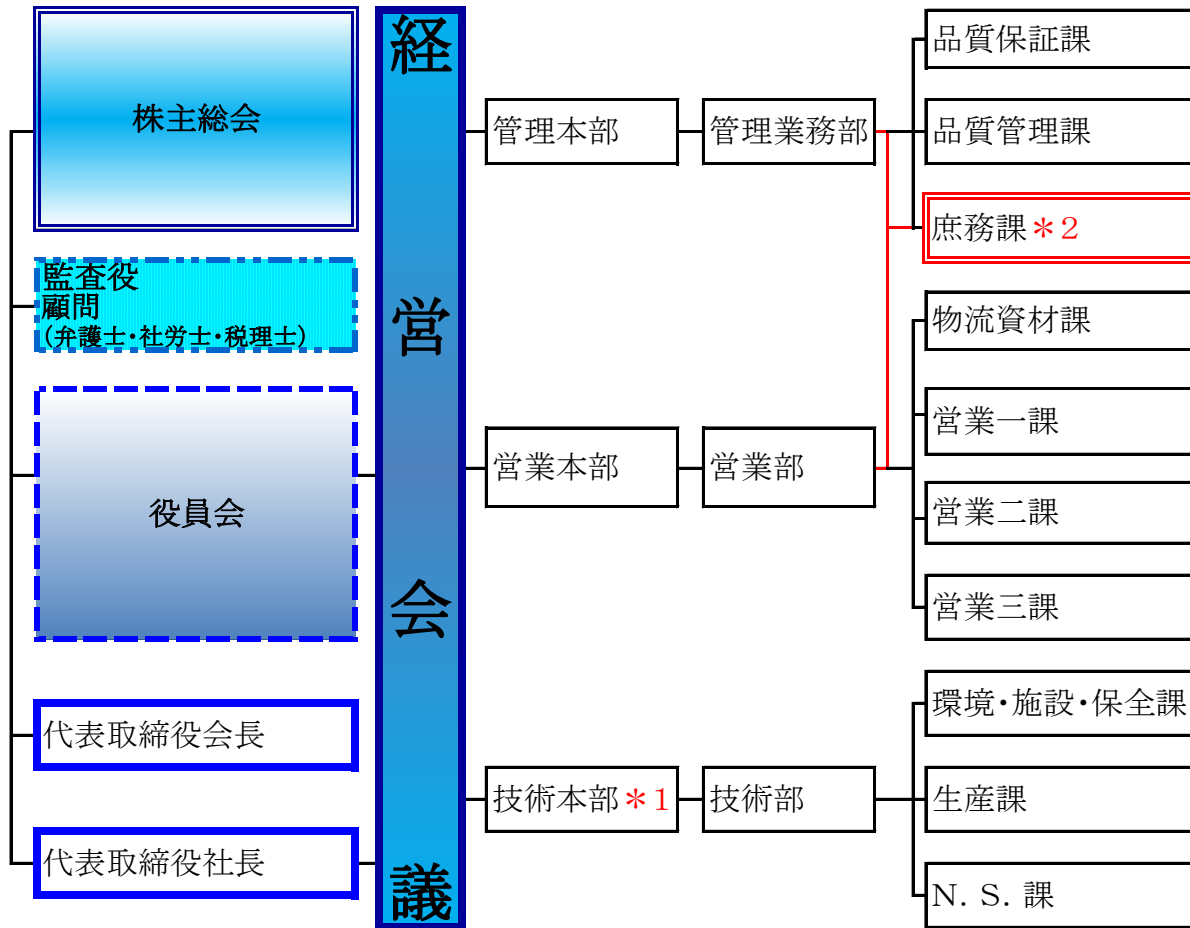


# Company Profile

2016/4/1

## 昭和化工株式会社・組織図

平成28年4月1日



*1 技術本部	安全衛生管理課を兼務。安全衛生委員長は技術取締役が兼務。 工場定期巡視は、安全衛生管理室を中心に、役員と会社で選択されたメンバーで月1回行う。
*2 庶務課	庶務課は、管理業務部と営業部の両部の庶務課を兼務。
* 管理職 (課長職以上)	エンター代表取締役社長及び監査役を併せて合計22名。《22/131=16.79%の管理職比率》 他に、課長代理が6名、係長が11名、班長が4名。
* 女性役職者	女性従業員19名中、3名が課長、1名が課長代理、3名が係長と、 女性陣だけで、7/19=36.84%役職者。
* 顧問	各重要部署に7名の顧問が配置、温故知新をフル活用。
* 営業課	東京・大阪でなく、お客様別配置に転換、国内外を縦横無尽にフォロー出来る体制。

* 経営企画室	準備段階で、100周年に復活予定。グループ間交流、法務関係、企画立案・実行、 情報公開、他社比較・解析等を行う。
---------	---