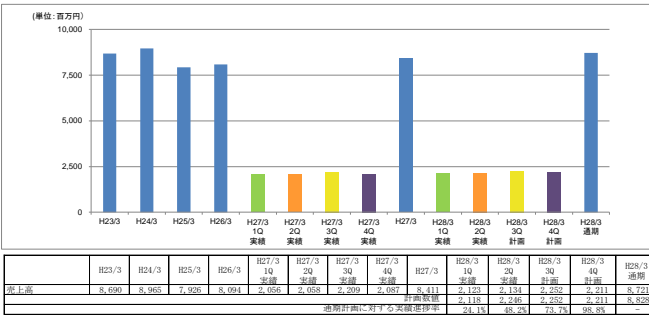

業績ハイライト情報

平成28年3月期-第2四半期-

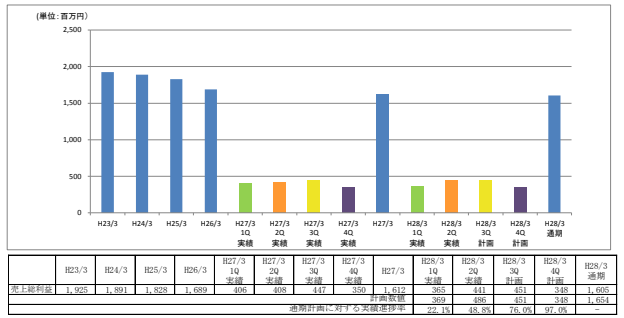
昭 和 化 工 株 式 会 社

業績ハイライト (連結)

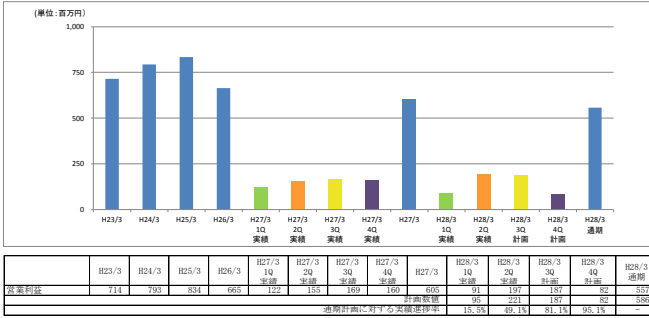
売上高



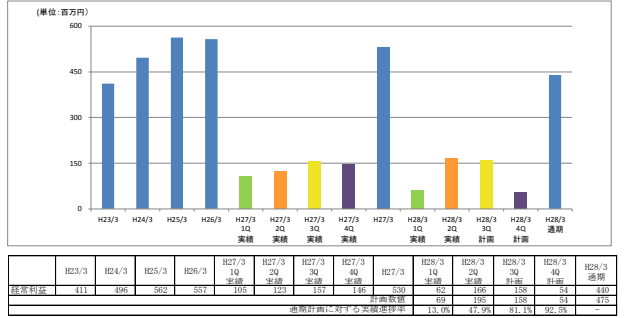
売上総利益



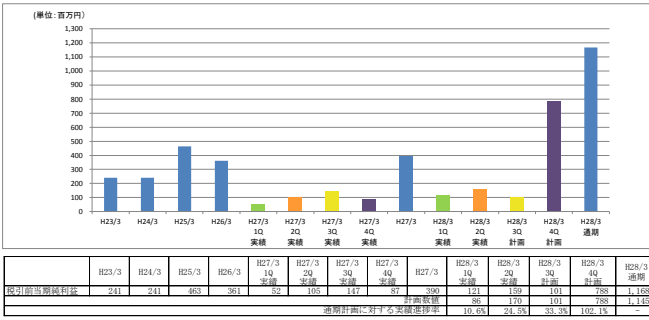
営業利益



経常利益



税引前当期純利益



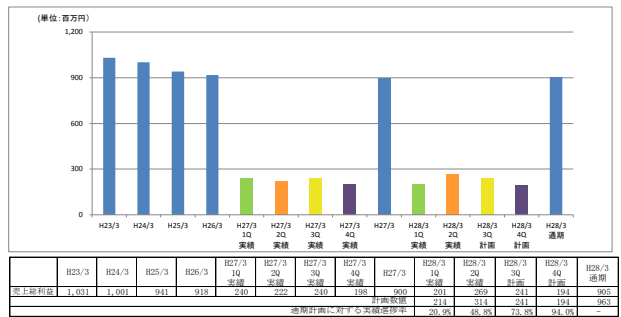
* 連結対象会社は昭和エンタープライズ㈱、昭和化工㈱、九州化工㈱、サツマ化工㈱、SHOWA KAKO INDIA Pvt. Ltd.の5社となっております。

業績ハイライト (単体)

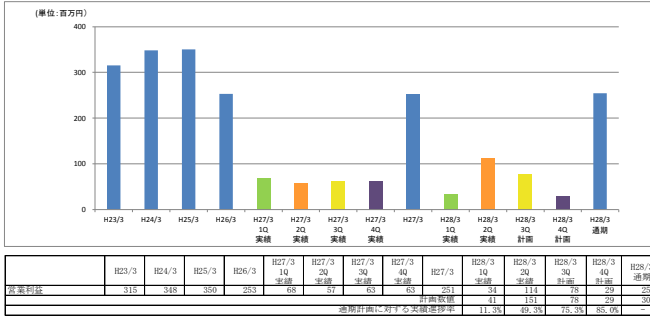
売上高



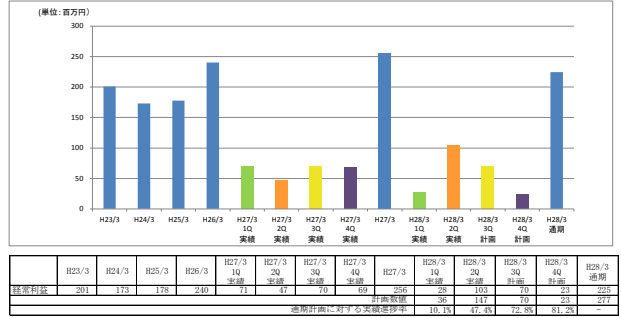
売上総利益



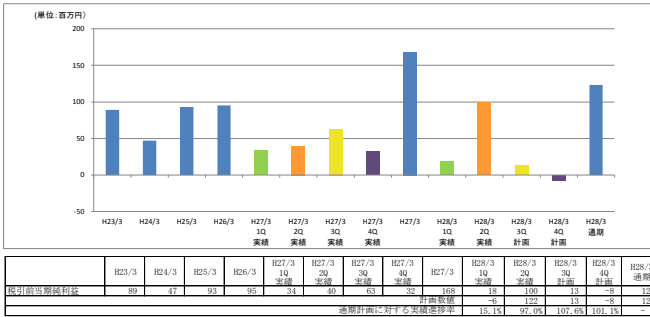
営業利益



経常利益



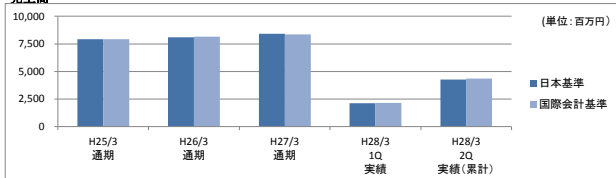
税引前当期純利益



業績ハイライト (国際会計基準)

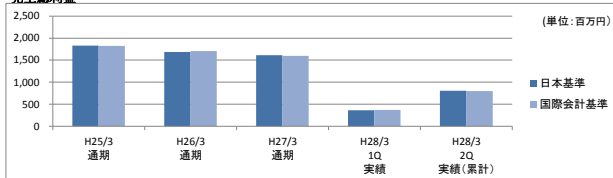
連結

売上高



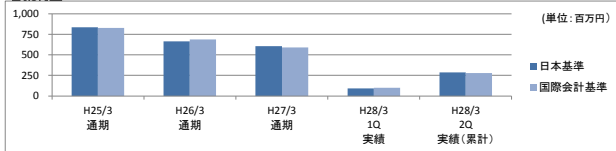
	H25/3 通期	H26/3 通期	H27/3 通期	H28/3 1Q 実績	H28/3 2Q 実績(累計)
日本基準	7,926	8,095	8,411	2,123	4,257
国際会計基準	7,910	8,166	8,363	2,139	4,355

売上総利益



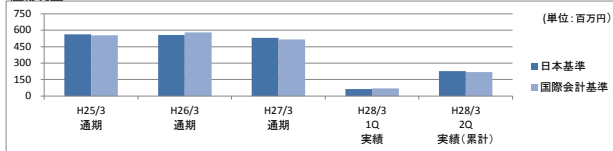
	H25/3 通期	H26/3 通期	H27/3 通期	H28/3 1Q 実績	H28/3 2Q 実績(累計)
日本基準	1,828	1,688	1,612	365	806
国際会計基準	1,820	1,710	1,598	373	797

営業利益



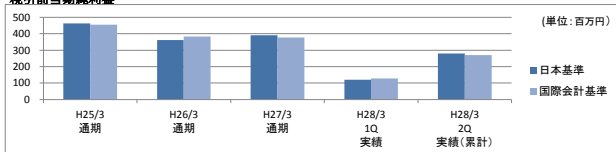
	H25/3 通期	H26/3 通期	H27/3 通期	H28/3 1Q 実績	H28/3 2Q 実績(累計)
日本基準	834	665	605	91	288
国際会計基準	826	687	592	98	278

経常利益



	H25/3 通期	H26/3 通期	H27/3 通期	H28/3 1Q 実績	H28/3 2Q 実績(累計)
日本基準	562	557	530	62	228
国際会計基準	554	579	517	69	218

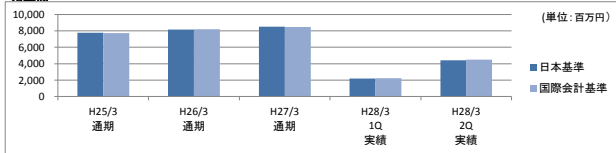
税引前当期純利益



	H25/3 通期	H26/3 通期	H27/3 通期	H28/3 1Q 実績	H28/3 2Q 実績(累計)
日本基準	463	361	390	121	280
国際会計基準	455	383	377	128	271

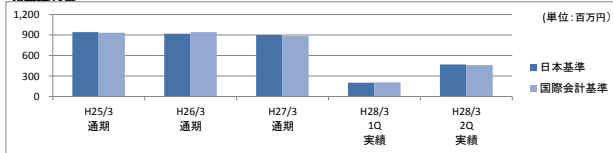
単体

売上高



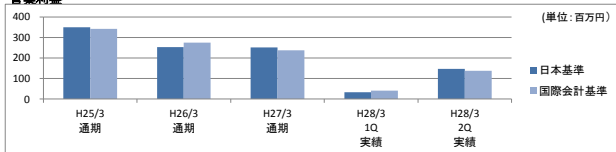
	H25/3 通期	H26/3 通期	H27/3 通期	H28/3 1Q 実績	H28/3 2Q 実績
日本基準	7,765	8,144	8,503	2,211	4,414
国際会計基準	7,749	8,215	8,457	2,227	4,511

売上総利益



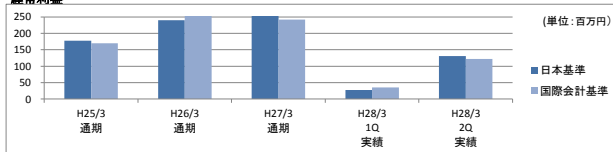
	H25/3 通期	H26/3 通期	H27/3 通期	H28/3 1Q 実績	H28/3 2Q 実績
日本基準	941	918	900	201	470
国際会計基準	933	940	886	208	461

営業利益



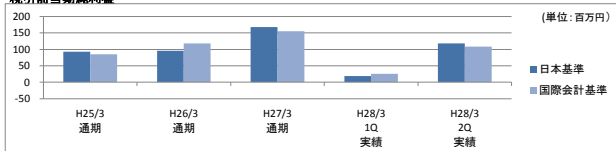
	H25/3 通期	H26/3 通期	H27/3 通期	H28/3 1Q 実績	H28/3 2Q 実績
日本基準	350	253	251	34	148
国際会計基準	342	275	237	41	138

経常利益



	H25/3 通期	H26/3 通期	H27/3 通期	H28/3 1Q 実績	H28/3 2Q 実績
日本基準	178	240	256	28	131
国際会計基準	170	262	242	35	122

税引前当期純利益



	H25/3 通期	H26/3 通期	H27/3 通期	H28/3 1Q 実績	H28/3 2Q 実績
日本基準	93	96	168	18	118
国際会計基準	85	118	155	26	109

* 上記の「国際会計基準」の数値につきましては、物品の販売に係る収益認識について国際会計基準に準拠した場合の数値を記載しております。